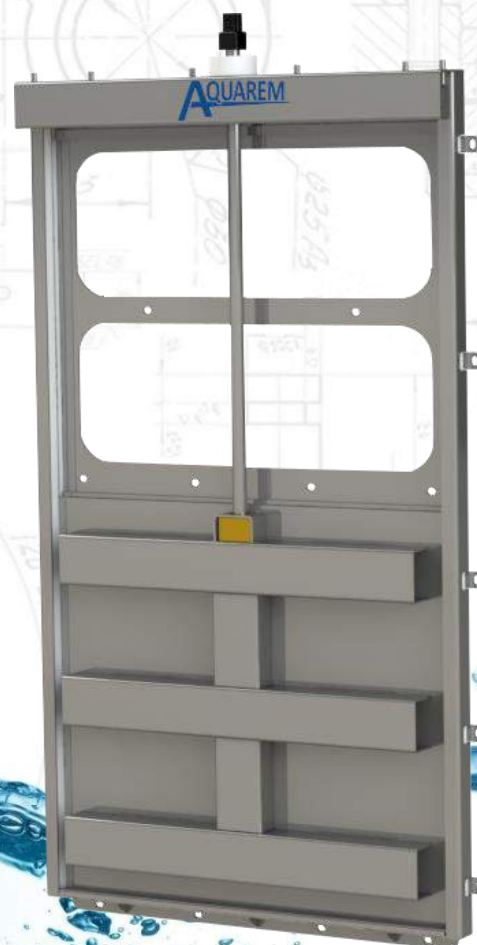


VANNE MURALE ÉTANCHE VME

Table des matières

1 - FONCTIONS GÉNÉRALES	1
2 - CARACTÉRISTIQUES	2
3 - VARIANTES D'EXÉCUTION	2
4 - ÉQUIPEMENTS COMPLÉMENTAIRES	2
5 - AVANTAGES	3
6 - TABLEAU DIMENSIONNEL	4
7 - AUTRES PRODUITS	6



AQUAREM
Environnement



www.aquarem-environnement.fr

1- FONCTIONS GÉNÉRALES

La Vanne Murale Etanche « VME » permet d'assurer un sectionnement partiel pour le réglage du débit ou un sectionnement total avec un niveau d'étanchéité à 100%, garantie d'une durabilité sans pareil (système d'étanchéité breveté).





2 – CARACTÉRISTIQUES

- Gamme standard 150x150mm à 2000x2000mm
- Montage avec cadre à cheviller (en applique) ou à sceller (en feuillure)
- Etanchéité complète amont/aval 4 cotés
- Modèle bidirectionnel (montage en applique amont ou aval)
- Hauteur d'eau standard 6mCE (au-dessus au radier) pour VME 150 à 2000
- Tige de manœuvre non montante, protégée de l'écoulement
- Commande par carré de manœuvre de 30x30
- Fermeture sans horloge (FSH)
- Anneaux de manutention
- Montage possible sur collecteur circulaire ou non circulaire
- Pelle et joints démontables sur site
- Normes et documents de référence : DIN 19569 Part 4 – BS 7775 : 1995
ANSI/AWWA C501-92-CCTG Fascicule 81-1

3 – VARIANTES D'EXÉCUTION

- Matériaux : cadre et pelle en acier inoxydable 316L, autres sur demande
- Sections particulières : rectangulaire (Largeur x Hauteur) ou semi-circulaire
- Commande par crémaillère, manuelle ou électrique
- Commande par vérin hydraulique ou pneumatique
- Commande avec renvoi d'angle
- Hauteur d'eau supérieure : 10mCE – 15mCE

4 – ÉQUIPEMENTS COMPLÉMENTAIRES

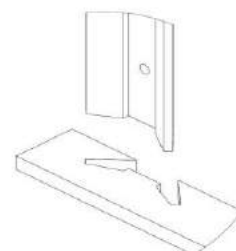
- Volant sur carré 30x30
- Colonnnette de manœuvre avec carré de 30x30 ou volant
- Clé de manœuvre en Té, longueur 1.50m et 1.80m
- Equipements électriques : Servomoteur/Contacteurs fin de course/Télégestion
- Equipements pour déport de la commande :
 - Allonge de commande standard, longueur 2m (adaptable sur site)
 - Palier guide à appui vertical (ou horizontal)



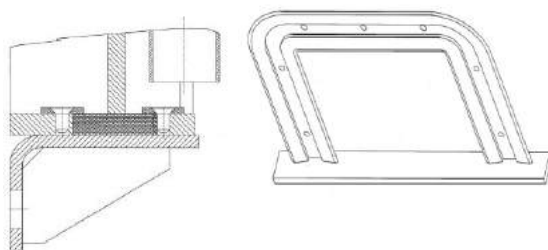
5 – AVANTAGES

Une excellente étanchéité

Système breveté : joint profilé à double lèvres continues et encastrées dans le joint de seuil inférieur, permettant une continuité de la ligne d'étanchéité sur les 4 cotés.



Encastrement joint latéral dans joint de seuil



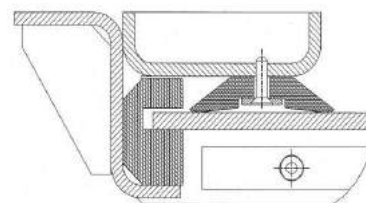
Étanchéité inférieure Joint double lèvre et joint inférieur

Une durabilité, pas d'entretien

Absence d'usure prématurée des joints (pas de mise en contrainte des joints par des coins de serrage). Vanne à fil d'eau continu (très peu sensible à la présence de corps étrangers). Tige de manœuvre protégée de l'écoulement.

Une grande facilité d'installation

La conception robuste et bidirectionnelle permet aussi bien un montage en applique amont (le sens d'écoulement plaque la VME sur son support) ou en applique aval (le sens d'écoulement écarte la VME de son support). Montage possible en applique sur des collecteurs circulaires.



Étanchéité à double lèvres et guidage latéral

Une utilisation pratique

Sectionnement partiel ou total.

Faible couple de manœuvre, la pelle est parfaitement guidée de chaque côté.

Couple maximal pour hauteur d'eau de 6 mCE :

VME 150 à 600 : 60 N.m

VME 700 à 1200 : 120 N.m

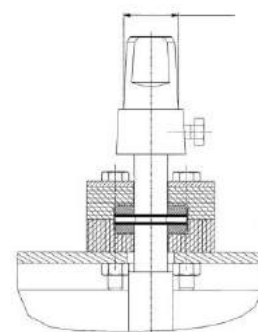
VME 1400 à 2000 : 180 N.m

Une gamme modulaire avec des composants évolutifs

Motorisation ultérieure possible (avec support moteur).

Maintenance facilitée, les pièces d'usure sont remplaçables sur site.

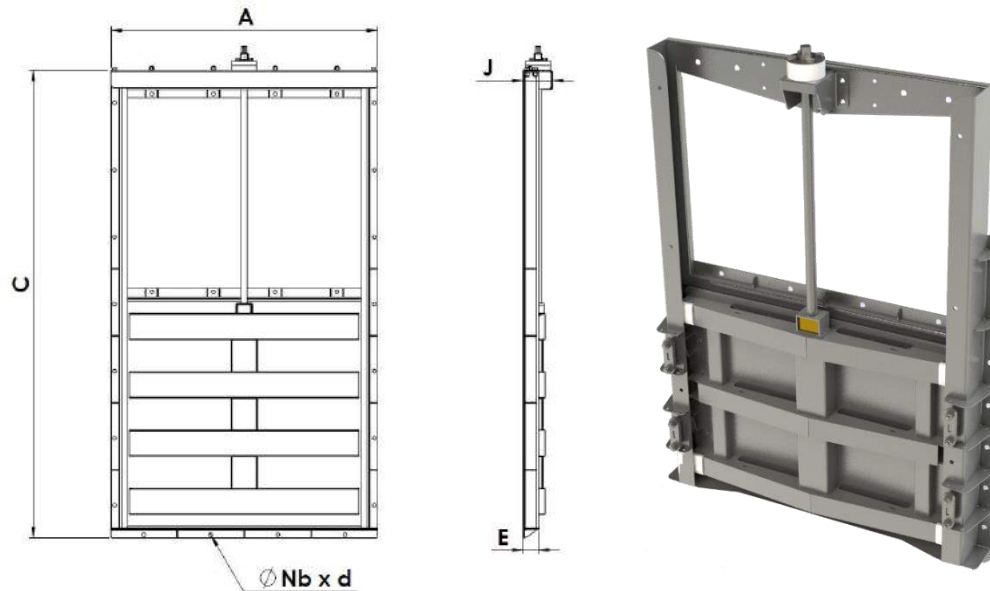
Pelle et joint démontables et remplaçable sur site (la tête est démontable par le haut).



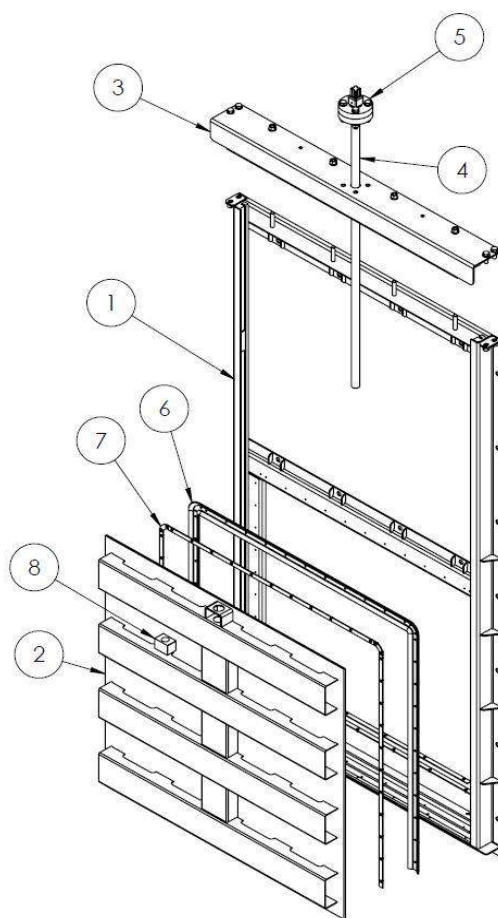
Butée en polyacétal



6 – TABLEAU DIMENSIONNEL



	Section L x H	A	C	Nb x D	E	J	Poids en kg	Couple en Nm
VME 150	150 x 150	460	580	6x16	90	130	26	60
VME 200	200 x 200	510	680	8x16	90	130	31	60
VME 250	250 x 250	560	780	8x16	90	130	36	60
VME 300	300 x 300	610	880	9x16	90	130	47	60
VME 350	350 x 350	660	980	9x16	90	130	55	60
VME 400	400 x 400	710	1080	9x16	90	130	64	60
VME 450	450 x 450	760	1180	9x16	90	130	70	60
VME 500	500 x 500	810	1280	11x16	90	130	86	60
VME 600	600 x 600	910	1480	13x18	90	130	105	60
VME 700	700 x 700	1010	1630	18x18	90	180	186	120
VME 800	800 x 800	1110	1830	19x18	90	180	225	120
VME 900	900 x 900	1210	2030	19x18	90	180	250	120
VME 1000	1000 x 1000	1310	2230	23x18	90	180	285	120
VME 1100	1100 x 1100	1410	2430	27x18	90	180	325	120
VME 1200	1200 x 1200	1510	2630	33x18	90	180	365	120
VME 1300	1300 x 1300	NOUS CONSULTER						
VME 1400	1400 x 1400							
VME 1500	1500 x 1500							
VME 1600	1600 x 1600							
VME 1700	1700 x 1700							
VME 1800	1800 x 1800							
VME 1900	1900 x 1900							
VME 2000	2000 x 2000							











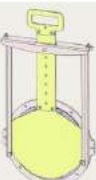






N°	DESIGNATION	MATÉRIAUX
1	Châssis	Inox 304L ou 316L
2	Pelle	Inox 304L ou 316L
3	Tête	Inox 304L ou 316L
4	Tige de manœuvre	Acier inox 316L
5	Palier	PEHD
6	Joint double lèvre	Nitrile
7	Contre plat	Inox 304L ou 316L
8	Ecrou de manœuvre	Laiton



7 – AUTRES PRODUITS

Retrouvez l'ensemble de nos produits en ligne ainsi que leurs accessoires

Equipements de réservoirs et de stations	 Soupage RESVID	 Vanne de fond	 Vanne télescopique VANTEL
Sectionnement	 Vanne murale étanche VME	 Vanne murale type VMSB	 Vanne murale circulaire
Régulation	 Limiteur de débit AQUAVEX	 Limiteur de débit AQUAFIX	 Vanne tremie
Protection des réseaux	 CLAPAIR	 CLAPEXT carré	 CLAPEXT circulaire
Puisage	 Canne d'aspiration	 Borne AQUAPUISE	
Irrigation	 Vanne martelière CAMARGUE	 Vanne murale VMC2 à poignée	 Module à masque AQUAREG
Raccordement/Pompage	 Crépines	 Têtes de forage	 Raccordements spéciaux

VME – Caractéristiques techniques pouvant être modifiées sans préavis REV1

AQUAREM

environnement



Impasse des plantées - 01120 DAGNEUX



04 78 06 24 18



04 78 06 38 67



contact@aquarem-environnement.fr



www.aquarem-environnement.fr



LE GROUPE AQUAREM s'engage à travailler avec méthode dans le cadre de la démarche qualité norme ISO 9001 :

**Identifier / Comprendre / Etudier
Proposer / Agir / Contrôler**



En 2007, le groupe AQUAREM a obtenu la charte environnementale, marque d'un engagement fort liant qualité de production et respect de l'environnement.

Tous les produits du groupe sont fabriqués en France, suivant nos plans et nos gammes précises d'élaboration et de montage.



Nous avons la volonté de concourir pour vous proposer la meilleure prestation ou offre produits. Nous sommes engagés dans une recherche permanente de fiabilisation de nos produits et de réduction des coûts d'entretien des équipements.

www.aquarem.fr