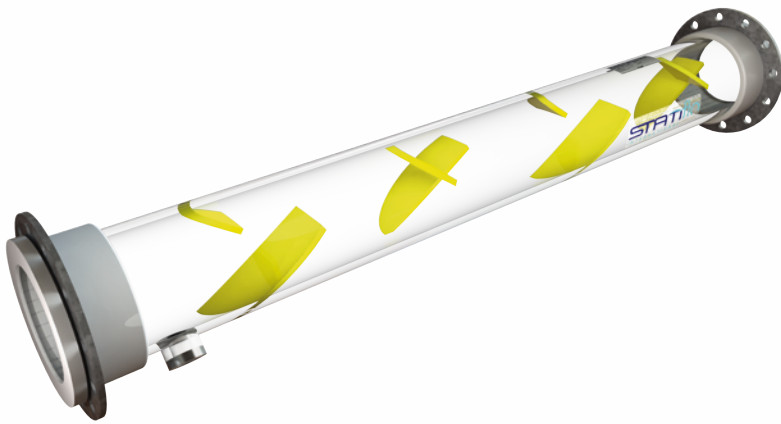


STATIFLO

---

**MÉLANGEUR  
ANTI-AMAS**



FLUIDES  
SÉDIMENTAIRE

**PM**  
**FILTRATION**

PROTECTION | MANUTENTION | FILTRATION

[www.pmfiltration.com](http://www.pmfiltration.com)

## Mélangeur pour tuyaux anti-amas (NR)

Mélangeur statique anti-amas haute performance destiné aux applications difficiles de traitement des boues et des eaux usées, conçu spécialement pour les écoulements contenant de nombreux amas et/ou des matières très fibreuses.

La conception exclusive des éléments de mélange présente les caractéristiques suivantes :

- La conception à écoulement libre assure une excellente résistance au bouchage et aux amas
- Mélange haute performance avec un  $CoV < 0,05$  et une qualité de mélange homogène
- Faible chute de pression
- Facilité de nettoyage avec excellente capacité d'écoulement libre
- Construction en uPVC/acier inoxydable
- Nombreux diamètres disponibles
- Mélangeurs conçus sur mesure pour chaque application
- Buses d'injection faciles à intégrer



Obstruction type d'un mélangeur concurrent après moins de 5 heures

Mélangeur pour boues anti-amas Statiflo après 90 heures d'utilisation



Le mélangeur pour tuyaux anti-amas

### Applications types :

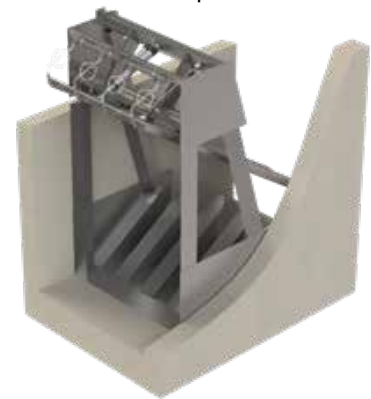
- Mélange des boues
- Épaississement des boues
- Mélange coagulant/polymère
- Dosage ferrique pour déphosphatation
- Dosage des produits chimiques des eaux d'égout brutes
- Produits fibreux (pâte à papier, par exemple)

## Mélangeur pour canaux anti-amas (NRC)

La géométrie variable exclusive du mélangeur NRC a été spécialement conçue pour prendre en charge la multitude de vitesses d'écoulement des eaux usées et de profondeurs des canaux que l'on retrouve dans une usine de traitement des eaux usées.

La conception exclusive présente de nombreuses caractéristiques

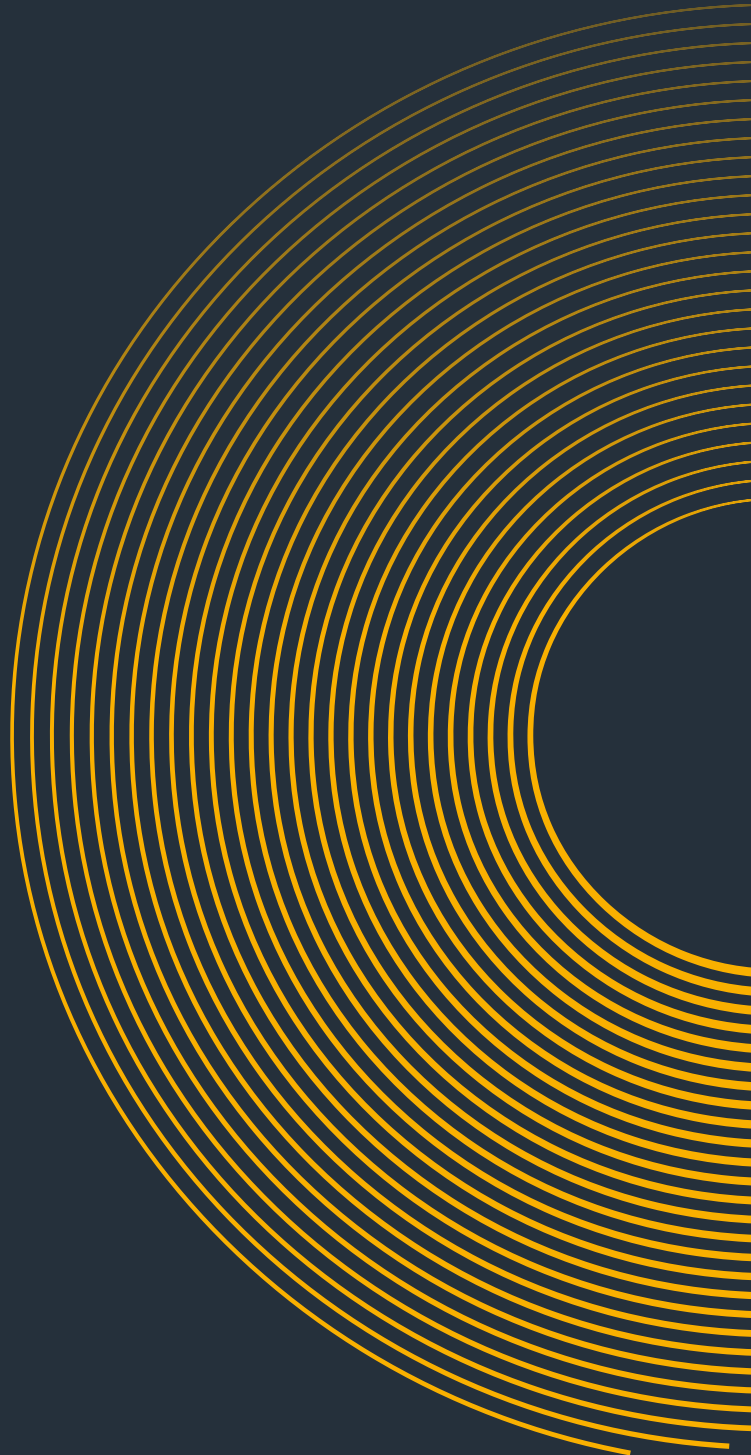
- Volets mobiles de contrôle à angle variable conçus pour optimiser les performances malgré les contraintes de perte de charge
- Volets fixes de subsurface pour aider au mélange à faible profondeur
- Conception évolutive pouvant s'adapter à une vaste gamme de tailles de canaux, de rapports hauteur/largeur, de profondeurs et de débits d'écoulement
- Aucune alimentation directe requise pour le mélange
- Options de volet mobile de contrôle automatique (avec alimentation électrique) ou manuel (sans alimentation électrique)
- Aérateur à grosses bulles intégré et facilement accessible pour l'injection des produits chimiques
- Conçu pour pouvoir être installé facilement dans un canal ouvert
- Mélangeurs conçus sur mesure pour chaque application



Le mélangeur pour canaux anti-amas (NRC)

### Principaux avantages :

- Réduction significative de l'utilisation de produits chimiques
- Charge DBO réduite
- Réduction de la concentration en fer dans les effluents/boues ultimes
- Économies substantielles
- Performances accrues de la cuve de sédimentation principale
- Plus fortes concentrations des boues
- Réduction ou élimination de la souillure des canaux



# **PM** **FILTRATION**

PROTECTION | MANUTENTION | FILTRATION

99, rue du Beuvron  
ZAC des Aulnaies - 45160 Olivet  
T. : +33 (0)2 38 63 24 64  
pmfiltration@pmfiltration.com

---

[www.pmfiltration.com](http://www.pmfiltration.com)