

CONTRÔLE ET ENTRETIEN DES POTEAUX D'INCENDIE

LA DEFENSE INCENDIE

La prévention et la lutte contre l'incendie sont placées sous l'autorité du maire au titre de ses pouvoirs de police générale dans le cadre de la sécurité publique.

La gestion et l'entretien des infrastructures communales de distribution d'eau servant aux opérations de lutte contre les incendies incombent aux communes ou aux groupements de communes.

Le maire doit notamment veiller à :

- ✓ Fournir un nombre suffisant d'installations de lutte contre l'incendie compte tenu des risques à défendre ;
- ✓ Faire vérifier que la pression et le débit sont suffisants ;
- ✓ Maintenir l'accessibilité des pompiers aux installations ;
- ✓ Faire procéder au nettoyage et à l'entretien régulier des points d'eau ;
- ✓ Transmettre au SDIS un plan détaillé de la commune inscrivant les différents réseaux et points d'eau utilisables avec leurs caractéristiques ;
- ✓ Faire respecter les prescriptions techniques et les normes de fonctionnement relatives aux installations.

Pour vous accompagner dans ces missions imposées par la réglementation, REZEAU Services, au travers de ses techniciens de réseaux expérimentés, est en mesure de contrôler la performance effective des matériels de lutte contre l'incendie placés sous votre responsabilité et de s'assurer en permanence de leur bon état de fonctionnement.

REZEAU Services est également en mesure de vous assister lors d'opérations de réception ou d'intégration de nouveaux appareils au domaine public et vous conseiller sur les modifications de réseaux à apporter pour mettre en conformité votre parc d'hydrants.

REZEAU +

- Un [savoir-faire](#) et une [expérience reconnue](#),
- Une [entreprise à taille humaine](#) pour une [relation de proximité](#), transparente et réactive avec les collectivités,
- Une [approche technique](#) basée sur un [savoir-faire d'ingénierie](#),
- Des [outils informatiques performants](#) (SIG, Gestion patrimoniale, Flashcode, GMAO)
- Une [palette complète de prestations de services](#) pour répondre spécifiquement aux demandes des collectivités.



CONTRÔLE ET ENTRETIEN DES POTEAUX D'INCENDIE

★ **L'état des lieux** : il permet la création d'un listing complet et détaillé de la défense incendie et la mise en place de fiches de suivi individuelles de chaque hydrant,

★ **La mesure de débit-pression** (appelée également pesage) consiste à réaliser une mesure instantanée à l'aide d'un débitmètre de poteau incendie normalisé (pression statique / débit max. / débit à 1 bar / pression dynamique à 60m³/h),

★ **L'entretien régulier des poteaux d'incendie** (graissage des tiges de manœuvres, vérification de l'étanchéité des clapets, remplacement des bouchons...) permet une augmentation de la durée de vie des équipements ainsi qu'une accessibilité rapide,

★ **La mise en peinture des poteaux incendie** est réalisée avec des couleurs réglementaires **et la numérotation** en adéquation avec les données du Service Départemental d'Incendie et de Secours (SDIS),

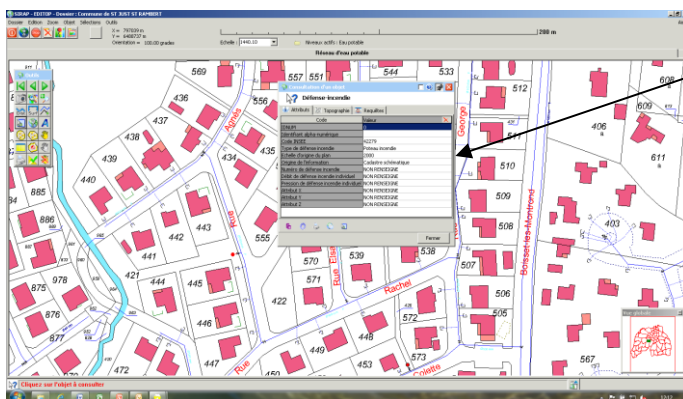
★ **L'implantation sur un plan d'ensemble des appareils en fonctionnement** permet une vue d'ensemble de la défense incendie par secteur concerné,

★ **Les relations avec les SDIS** sont assurées par la transmission des fichiers de suivi annuels réalisés, l'envoi des pesages de poteaux initiaux et la mise à jour régulière des plans du réseau d'incendie.



Des technologies performantes :

- ✓ [La gestion patrimoniale des réseaux](#) par le déploiement d'une stratégie spécifique et d'un logiciel métier,
- ✓ La mise en place de [plateformes internet d'échanges](#) de données avec la collectivité, véritable outil moderne et interactif,
- ✓ Une [cartographie avec base de données associées \(SIG\)](#) avec une compatibilité totale avec tous les autres SIG,



IDNUM	XXXXXXXXXX
Identifiant alpha-numérique	XXXXXXXXXX
Code INSEE	XXXXXX
Type de défense incendie	Poteau incendie
Echelle d'origine du plan	2000
Origine de l'information	Cadastre numérique
Numéro de défense incendie	XXX/038
DEBIT MAXIMUM (en m ³ /h)	140
PRESSION DYNAMIQUE (en bar)	3,8
PRESSION STATIQUE (en bar)	4,8
DEBIT à 1 bar de pression dynamique (en m ³ /h)	130
BON FONCTIONNEMENT	OUI
DISPONIBILITE	OUI



Quelques références

Prestations de service pour le contrôle des poteaux d'incendie

★ Agglomération de Bourg-en-Bresse (01) : Communes de Buellas, Saint-Rémy, Servaz...