



ROBINET À FLOTTEUR, PN16

Avec levier et flotteur en acier inox, DN50-300

854/00-002



Le robinet à flotteur AVK Série 854 est conçu pour être placé en haut de réservoir pour un maintien automatique du niveau d'eau et fermeture totale dès que celui-ci est atteint. La conception à équilibre compensé garanti une manœuvre souple et fiable.

Description produit:

Robinet à flotteur équilibré pour eau potable et liquides neutres et non chargés, température maximale 70°C. Pression maximale de service 16 bar.

Normes:

- Perçage suivant EN1092-2 (ISO 7005-2), PN 16

Tests / Certificats:

- Siège : 1,1 x PN (en bar). Corps: 1,5 x PN (en bar)

Caractéristiques:

- Conception en angle.
- Long levier de manœuvre flotteur pour avoir une fermeture lente.
- Sortie bridée pour mise en place de manchette ou tube.
- Fermeture totalement étanche.
- Cylindre bronze totalement démontable.
- Maintenance facile.
- Le flotteur agit dans toute la course du levier.
- Joints facilement remplaçables.
- Position flotteur réglable sur le plan horizontal.

Accessoires:

Autres perçages, version à flotteur vertical

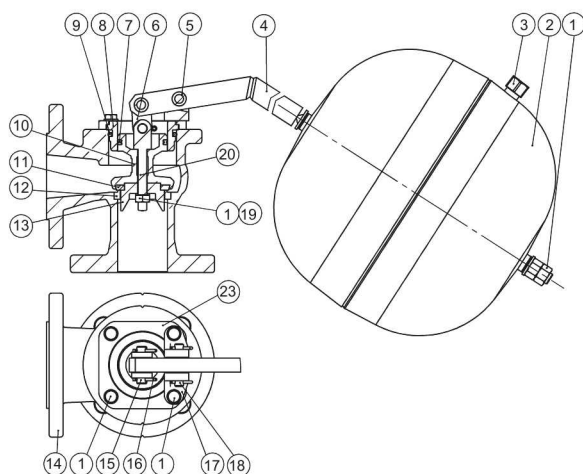


Expect... **AVR**

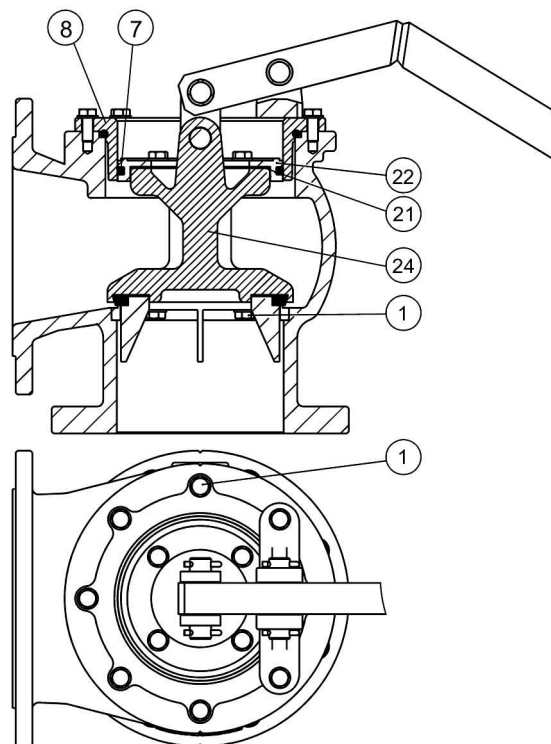
ROBINET À FLOTTEUR, PN16

854/00-002

Avec levier et flotteur en acier inox, DN50-300



DN50-100



DN150-300

Liste des composants

1. Vis/écrou	Acier inoxydable A2	13. Guide de soupape	Bronze CC499K
2. Flotteur	Inox 1.4401	14. Corps	Fonte ductile GJS-500-7
3. Bouchon de remplissage	Inox 1.4401	15. Axe de charnière	Inox 1.4301
4. Levier du flotteur	Inox 1.4401	16. Goupille	Acier inoxydable A4
5. Palier	Bronze	17. Etrier	Fonte ductile GJS-500-7
6. Jonction	Acier, galvanisé à chaud	18. Goupille	Inox 1.4301
7. Joint torique ⁽¹⁾	Caoutchouc EPDM	19. Rondelle	Acier inoxydable A4
8. Cylindre ⁽²⁾	Bronze CC499K	20. Boulon de piston	Inox 1.4305
9. Joint torique	Caoutchouc EPDM	21. Joint torique	Caoutchouc EPDM
10. Obturateur	Bronze CC499K	22. Piston de soupape	Bronze CC499K
11. Bague d'étanchéité	Caoutchouc EPDM	23. Bride	Acier au carbone
12. Joint de siège	Bronze CC499K	24. Obturateur	Fonte ductile GJS-500-7

La liste des composants peut être remplacée par des composants équivalents ou de catégorie supérieure

Référence n° et dimensions:

Référence AVK n°	DN	A	B	C	D	E	G	Décharge max recommandée	Poids approx.
	mm	mm	mm	mm	mm	mm	mm	l/sec	kg
854-050-00-1311	50	110	110	700	260	170	150	6	21
854-080-00-1311	80	130	145	850	300	250	170	14	30
854-100-00-1311	100	140	160	1000	380	330	240	25	40
854-150-00-1311	150	180	210	1250	470	480	290	55	74
854-200-00-1311	200	220	270	1500	570	650	350	97	111
854-250-00-1311	250	250	330	1800	650	810	400	152	169
854-300-00-1311	300	300	380	2200	750	930	450	220	239

Les dessins, matériaux et spécifications présentés peuvent être modifiés sans préavis en fonction des évolutions techniques.

