

NOTRE ENTREPRISE - NOS ATOUTS – NOTRE FORCE

Fabrication française en circuits courts
 3 ateliers de fabrication (Bretagne et Languedoc)
 1 laboratoire de recherche et développement
 1 laboratoire d'essais

1 bureau d'études et d'ingénierie
 (thermique, climatique et hydraulique)

Commercialisation et vente
 Aide au dimensionnement
 Diagnostics, conseils, assistance et vente

Laboratoire d'essais
 Recherche et développement continus
 Etudes hydrauliques - Tests, contrôles et épreuves

Formation technique sur site

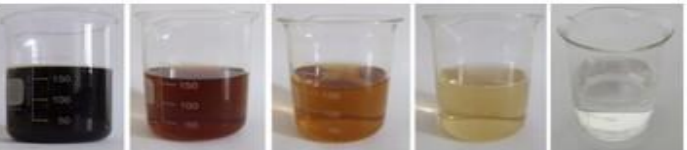
- Pathologie et désordres des réseaux d'eau fermés
- Embouage, corrosion et entartrage
- Traitement d'eau, désembouage et désemboueurs
- Règles de l'art en hydraulique et thermique

Rapport d'analyse d'eau
 Réalisation de rapports détaillés suite à réception de vos analyses d'eau avec conseils et préconisations

Une entreprise familiale indépendante
 Des ingénieurs en Génie thermique, climatique et sanitaire

Plus de 13 700 désemboueurs installés

Plusieurs brevets déposés
 Participation au Congrès Mondial de l'Eau



ingénio

Le génie de l'eau – le savoir-faire français – 37 ans d'expérience

Les désemboueurs ABC PROTECT® évitent les injections de produits chimiques répétitives et les opérations de maintenance.

| ABC PROTECT® référence | Diamètre de raccordement | | Raccord | Longueur totale LT mm |
|---------------------------|--------------------------|--------|---------|--------------------------|
| | mm | pouces | | |
| ABC.25 | 25 mm | 1" | Filetés | 150 |
| ABC.32 | 32 mm | 1"1/4 | Filetés | 200 |
| ABC.40 | 40 mm | 1"1/2 | Filetés | 250 |
| ABC.50F | 50 mm | 2" | Filetés | 300 |
| ABC.50B | 50 mm | 2" | Brides | 300 |
| ABC.65 | 65 mm | 2"1/2 | Brides | 350 |
| ABC.80 | 80 mm | 3" | Brides | 400 |
| ABC.100 | 100 mm | 4" | Brides | 450 |
| ABC.125 | 125 mm | 5" | Brides | 500 |
| ABC.150 | 150 mm | 6" | Brides | 550 |
| ABC.200 | 200 mm | 8" | Brides | 600 |
| ABC.250 | 250 mm | 10" | Brides | 650 |
| ABC.300 | 300 mm | 12" | Brides | 700 |
| ABC.350 | 350 mm | 14" | Brides | 750 |
| ABC.400 | 400 mm | 16" | Brides | 800 |
| ABC.450 | 450 mm | 18" | Brides | 850 |
| ABC.500 | 500 mm | 20" | Brides | 900 |



Désemboueur ingénio

INGENIO France

10 Avenue de la Gare
 30 440 SUMENE

Tél : 04 67 825 429
 ingenio@orange.fr

www.ingenio.pro

ingénio Fabricant

Leader en désemboueurs écologiques

Solution autonome à vortex sans chimie 100 % écologique

LA solution complète contre l'embouage, la corrosion et l'entartrage



Convient à tout réseau, neuf ou ancien.
 Agit sur toute l'étendue du réseau quelque soit le débit

Action curative
 Action préventive
 Action rémanente

Procédé breveté RMVM® : Vortex à Résonance Magnétique Vibratoire et Moléculaire

Désemboueur Epurateur Clarificateur ABC PROTECT®

➤ Sécurise ➤ protège ➤ préserve ➤ optimise ➤ économise

Assistance technique 7j/7

Chauffage - Eau glacée
 Chaufferies toute puissance
 Sous-stations
 Chillers - Aérocondenseurs
 PAC - CTA - TAR



COPROPRIETES - COLLECTIVITES
 HOPITAUX - INDUSTRIE
 TERTIAIRE - MARINE
 RESIDENTIEL

www.ingenio.pro

Désemboueur multifonction ABC PROTECT® d'ingénio

Désemboue – clarifie – récuré - épure - décorrode - désentartre - dépollue

traitement préventif, curatif et permanent à effet rémanent haute technologie sans équivalent sur le marché



Conséquences de l'embouage et de la corrosion

- Surconsommation en énergie
- Baisse des débits hydrauliques
- Encrassement chaudières, échangeurs, émetteurs
- Inconfort des usagers, pannes répétitives
- Usure des pompes et des équipements thermiques
- Augmentation des pertes de charge
- Accroissement interventions en maintenance

Augmentation de l'efficacité énergétique des bâtiments

Fonctionnement

Nos ingénieurs ont créé le procédé RMVM® : vortex à Résonance Magnétique vibratoire Moléculaire . Nous travaillons au niveau atomique (physique fondamentale), à chaque passage de l'eau dans le désemboueur, la polarité des ions des atomes constituant les boues est inversée : les métaux lourds sont pulvérisés , la corrosion est neutralisée, le désentartrage se réalise.

Notre innovation brevetée

Tous les métaux lourds sont refixés : le fer sur le fer, le cuivre sur le cuivre, l'aluminium sur l'aluminium.... Création d'un microfilm protecteur. Les bactéries aérobies et anaérobies sont détruites.



REFIXATION DE LA MATIERE

Contrairement aux désemboueurs magnétiques les métaux ne sont pas évacués : ils se refixent sur la matière de même nature

Résultats

- Disparition des boues de toute nature
- Réduction des consommations en énergie
- Eau clarifiée sans rinçage ni chimie
- Amélioration des débits hydrauliques
- Désencrassement chaudières, échangeurs, robinetterie
- Satisfaction des usagers
- Allongement durée de vie de l'installation
- Réduction des pertes de charge

Gains

- Jusqu'à 15 % d'économies en énergie
- Économie sur les produits chimiques
- Réduction des interventions en maintenance
- Baisse des rejets en CO², en NO_x, en SO²...



Procédé RMVM®

industrie

Tertiaire

Copropriétés

Hôpitaux

Avant

Sous-station - CTA

Chaufferies

Eau glacée

Après

