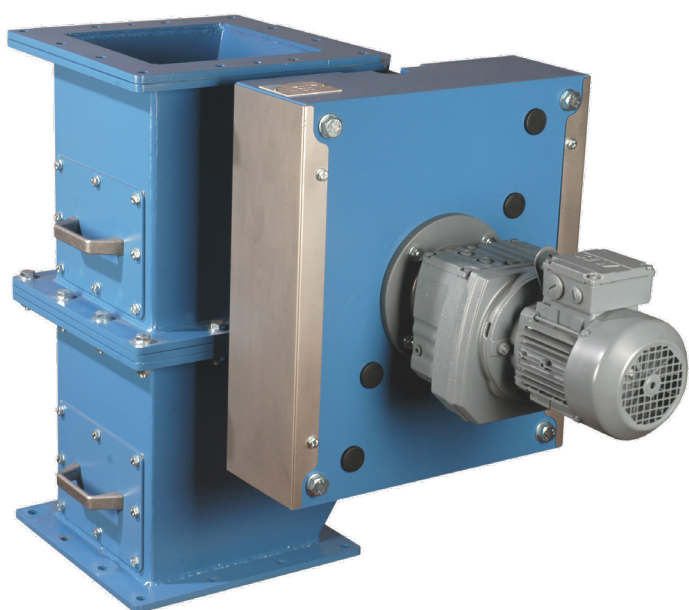


YOUNG-MASSA

**VANNE À DOUBLE CLAPET  
PENDULAIRE SAM**



PROTECTION

MANUTENTION

FILTRATION

VRAC

**PM**  
**FILTRATION**

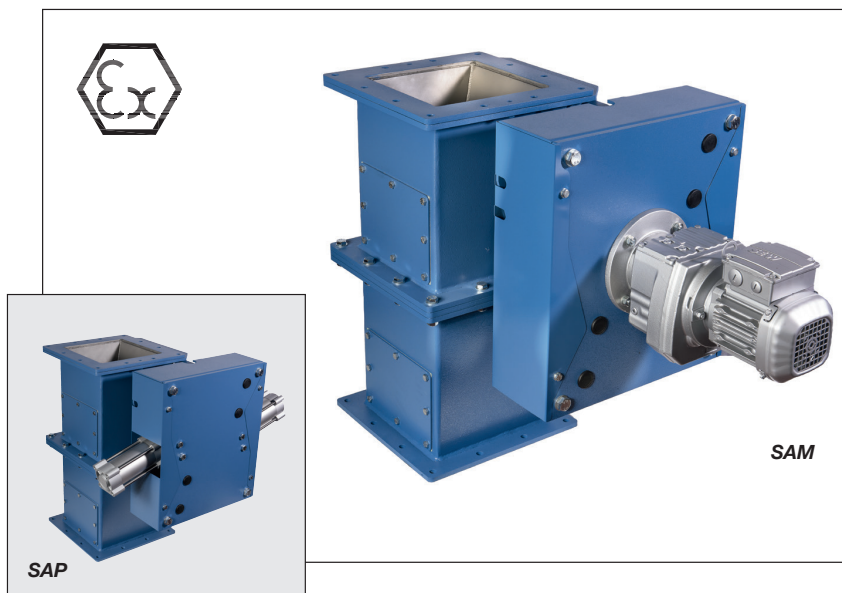
PROTECTION | MANUTENTION | FILTRATION

[www.pmfiltration.com](http://www.pmfiltration.com)

## Vanne à double clapet SA\_

Entraînement par motoréducteur, vérins pneumatiques ou contre-poids

- Construction robuste
- Ouverture des clapets à 100%
- Design compact
- Maintenance minimum
- Simple ou double clapet
- Pas d'élément mobile extérieur
- Version certifiée ATEX 2014/34/UE



### Application

Sas d'étanchéité et de déchargement pour les applications lourdes.  
Incluant les applications de haute température, de produit abrasif ou de produit à granulométrie importante et variable.  
Les vannes à double clapet sont conçues pour transporter du produit fluide et ne sont pas faites pour travailler en charge.

### Taille

250, 315, 400, 500  
De 8 à 48 litres/cycle

### Classe d'étanchéité

Jusqu'à 0,1 bar de dépression  
Version spéciale pour dépression supérieure et/ou fonctionnement en pression

### Température

Version standard jusqu'à 200°C  
Version haute température jusqu'à 900°C

### Matériaux de construction

- Corps : acier carbone ou acier inoxydable
- Trémies et clapets : acier carbone, acier trempé anti-usure ou acier inoxydable

# Vanne à double clapet SA\_

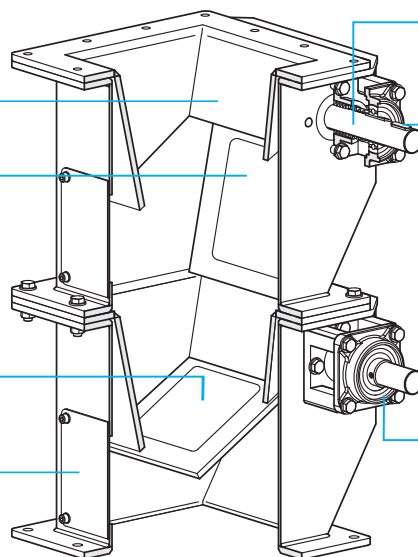
## Caractéristiques techniques

Trémies et clapets robustes,  
démontables et surfacés  
Étanchéité maximum et entretien facile

Ouverture à 100 %  
pour un débit matière maximum et prévenir le  
voutage au dessus des clapets

Clapets remplaçables facilement  
en laissant la vanne en place

4 larges trappes de visite  
Pour visite d'entretien et de  
maintenance en place

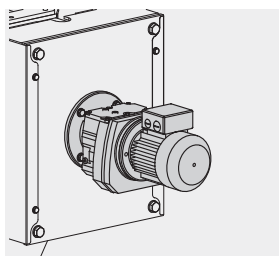


Étanchéité avec joint  
maintient par ressort (version standard)  
Large gamme de joint sur demande

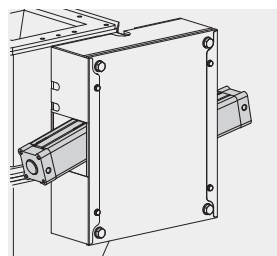
Arbre avec clavette et bras  
d'actionnement  
pour un positionnement fiable et  
précis

Roulements flasqués et déportés  
Facilite l'utilisation à haute température et  
évite l'agression du produit

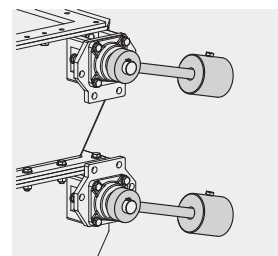
## Entraînement



■ Motoréducteur avec came  
Version SAM



■ Vérins pneumatiques  
Version SAP



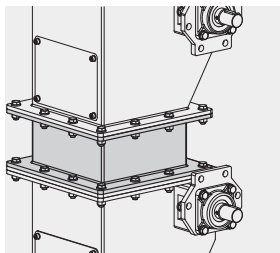
■ A contre-poids  
Version SAC

## Versions

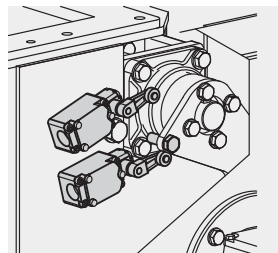
- Versions résistantes à l'usure
- Différents modèles et matériaux avec différents niveaux de protection contre l'usure
- Versions haute température
  - température jusqu'à 500°C
  - température jusqu'à 900°C
- Version à plus haute étanchéité (uniquement pour la version à vérins pneumatiques)
- Pression négative ou positive jusqu'à 0,5 Bar selon la taille

## Accessoires

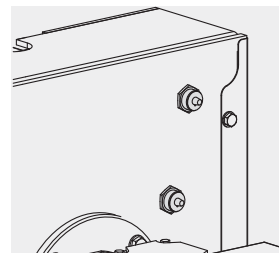
### Accessoires



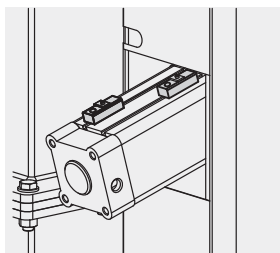
■ Chambre intermédiaire pour augmenter la capacité (SAP, SAC)



■ Détecteurs de position : Mécanique



■ Détecteurs de position : Inductif



■ Détecteurs de position : Magnétique

## Désignation type

### Exemple

**SA P 250 .1 - FT - NN**

Type de vanne

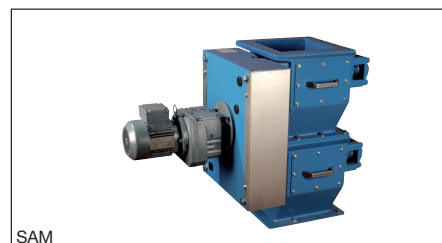
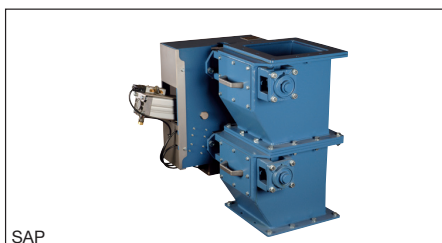
Entraînement

Taille

Vanne à simple clapet  
Disponible en version SAP ou SAC

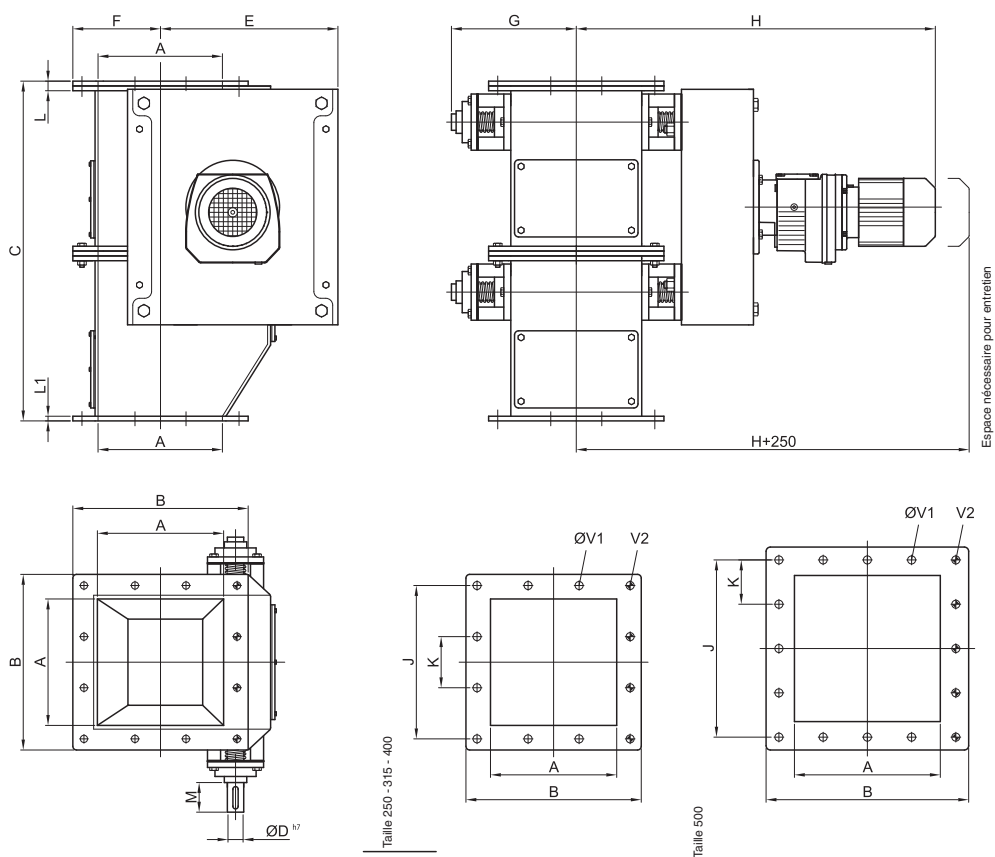
Moteur / Réducteur

Matériaux de construction



# Vanne à double clapet SAM\_

## Dimensions



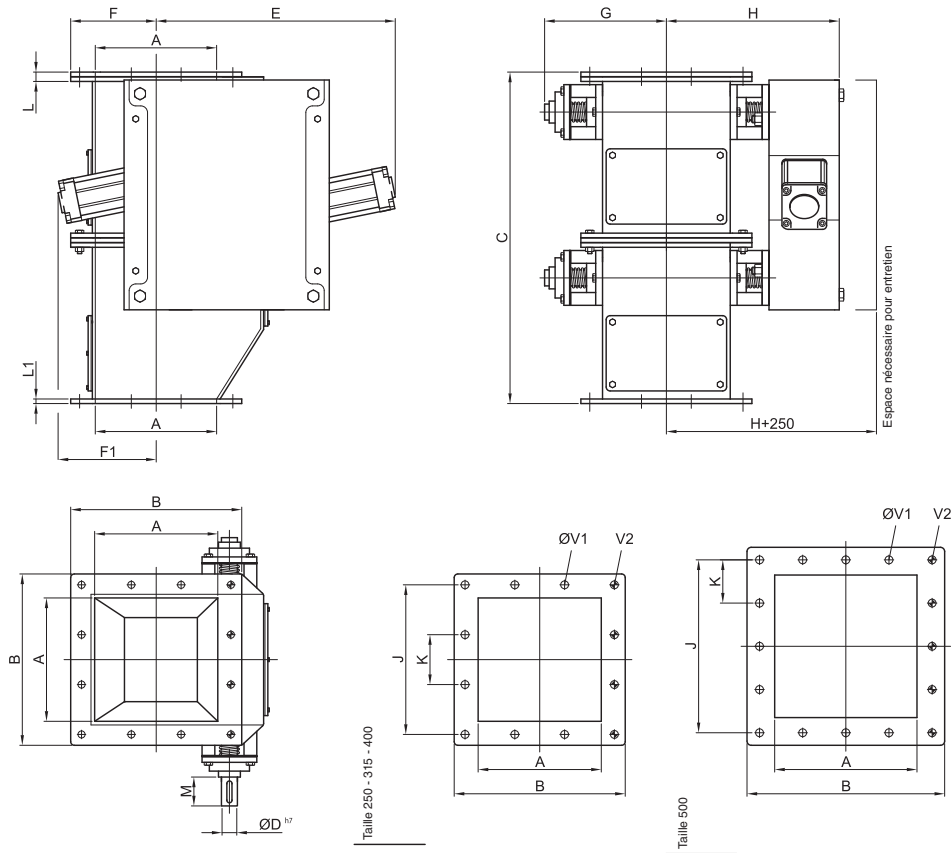
	Ltr/cycle	Cycles/min <sup>2)</sup>	Kw	A	B	C	Ø D <sup>h7</sup>	E	F
<b>SAM250</b>	8	10	0,37	250	375	726	35	380	187,5
<b>SAM315</b>	16	10	0,37	315	434	896	35	468	217
<b>SAM400</b>	32	8	0,55	400	530	1100	50	565	265
<b>SAM500</b>	48	8	0,55	500	650	1250	50	654	325

	G	H	L	L1	M	J	K	Ø V1	V2	kg <sup>1)</sup>
<b>SAM250</b>	267	854	20	10	50	336	112	Ø14	M12	210
<b>SAM315</b>	294	881	20	10	50	390	130	Ø14	M12	255
<b>SAM400</b>	381	1022	20	10	55	480	160	Ø18	M16	430
<b>SAM500</b>	434	1075	20	10	55	600	150	Ø18	M16	540

1) Poids approximatif

2) Cycles/Minutes Maximum

## Dimensions



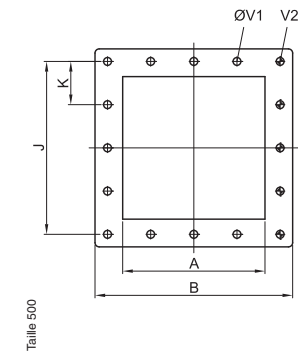
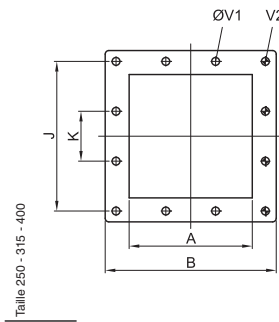
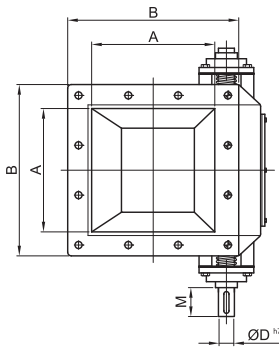
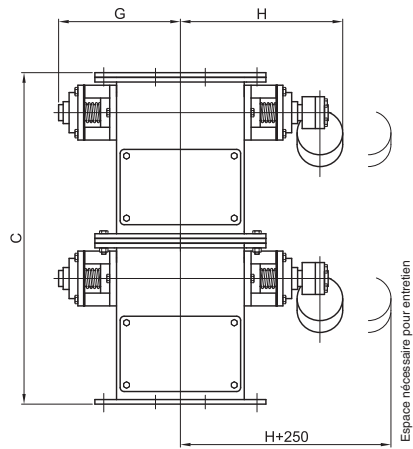
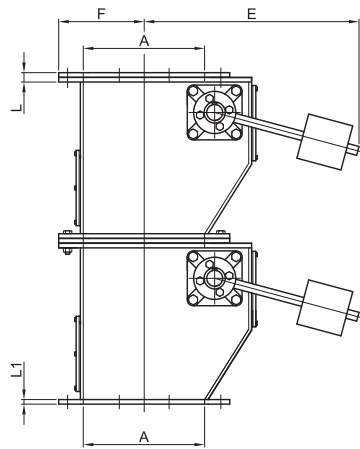
	Ltr/cycle <sup>4)</sup>	Cycles/Min <sup>2) 3)</sup>	A	B	C	Ø D <sup>h7</sup>	E	F	F1	G
<b>SAP250</b>	8	8	250	375	726	35	530	187,5	218	267
<b>SAP315</b>	16	8	315	434	896	35	573	217	173	294
<b>SAP400</b>	32	6	400	530	1100	50	708	265	217	381
<b>SAP500</b>	48	6	500	650	1250	50	760	325	162	434

	H	L	L1	M	J	K	Ø V1	V2	kg <sup>1)</sup>
<b>SAP250</b>	380	20	10	50	336	112	Ø14	M12	190
<b>SAP315</b>	406	20	10	50	390	130	Ø14	M12	230
<b>SAP400</b>	502	20	10	55	480	160	Ø18	M16	400
<b>SAP500</b>	555	20	10	55	600	150	Ø18	M16	510

- 1) Poids approximatif
- 2) Cycles/Minutes Maximum
- 3) Cycles ajustable
- 4) Volume ajustable avec chambre intermédiaire

# Vanne à double clapet SAC\_

## Dimensions

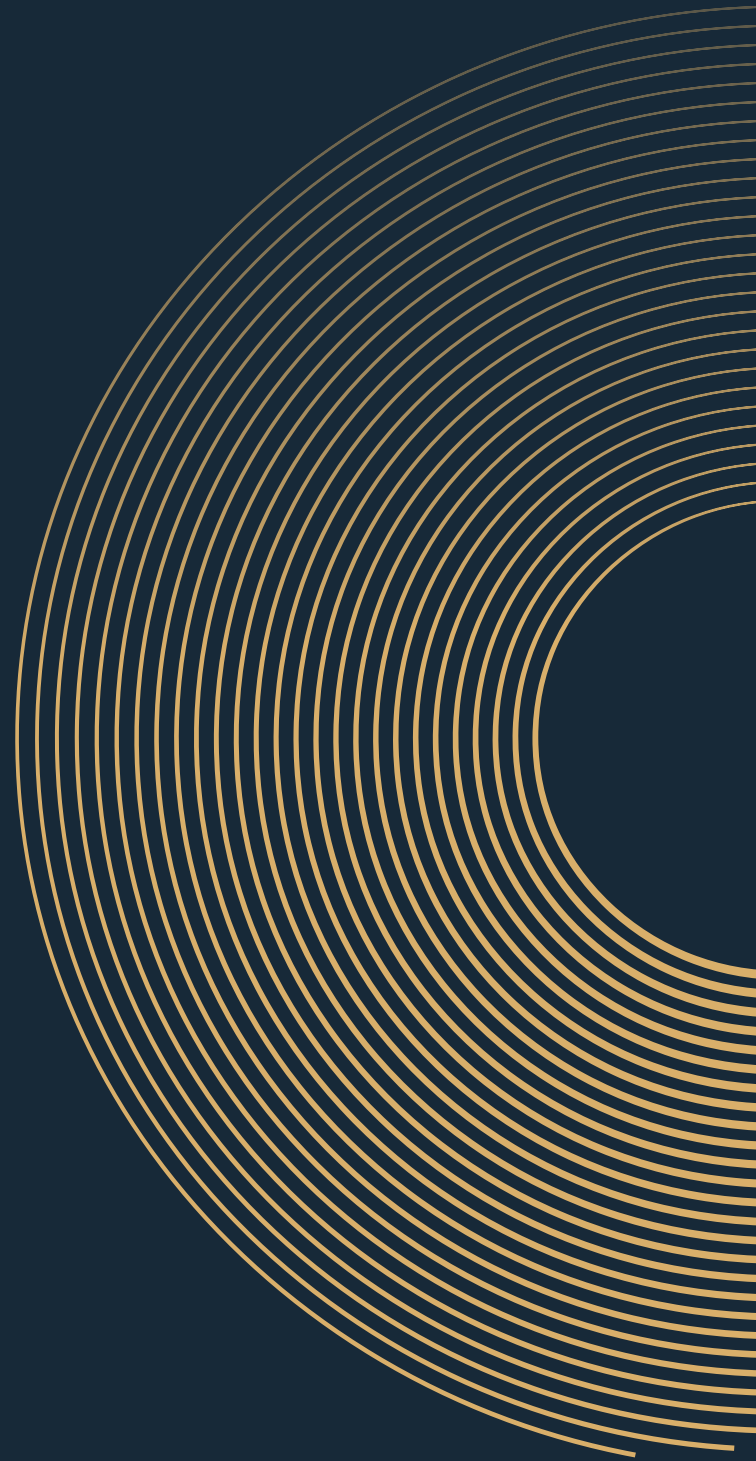


	Ltr/cycle <sup>2)</sup>	A	B	C	Ø D <sup>h7</sup>	E	F	G	H
<b>SAC250</b>	8	250	375	726	35	500	187,5	267	340
<b>SAC315</b>	16	315	434	896	35	550	217	294	370
<b>SAC400</b>	32	400	530	1100	50	850	265	381	480
<b>SAC500</b>	48	500	650	1250	50	900	325	434	540

	L	L1	M	J	K	Ø V1	V2	kg <sup>1)</sup>
<b>SAC250</b>	20	10	50	336	112	Ø14	M12	165
<b>SAC315</b>	20	10	50	390	130	Ø14	M12	195
<b>SAC400</b>	20	10	55	480	160	Ø18	M16	360
<b>SAC500</b>	20	10	55	600	150	Ø18	M16	450

1) Poids approximatif

2) Volume ajustable avec chambre intermédiaire



# **PM** **FILTRATION**

PROTECTION | MANUTENTION | FILTRATION

99, rue du Beuvron  
ZAC des Aulnaies - 45160 Olivet  
T. : +33 (0)2 38 63 24 64  
pmfiltration@pmfiltration.com

---

[www.pmfiltration.com](http://www.pmfiltration.com)