

FICHE TECHNIQUE

FLO-GATE JC

(Ancien modèle portail JPC)

Portail coulissant anti-inondation Manœuvre manuelle



PROTECTION
INONDATION

Hauteur de protection maximale :
Largeur maximale :

ESTHI

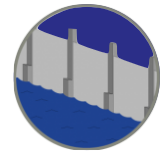
FLO[®]
Gamme anti-inondation



Sommaire

Sommaire

1.	Données techniques	2
2.	JC 1	3
3.	JC 2	4
3.	JC 2	6
4.	JC 3	8



1. Données techniques

La gamme FLO-GATE JC se compose de 3 variantes suivant les besoins : JC1, JC2 et JC3.

- Matériau : acier S523
- Protection anti-corrosion : acier galvanisé ou revêtement (thermo laquage ou bi-composant Epoxy/PUR niveau anti-corrosion C3 ou C5m selon ISO 12944-RAL au choix)
- Etanchéité : 2 versions possibles :
 - o Joints EPDM : étanchéité 3-5 l/m2/h – étanchéité 3 cotés uniquement
 - o Joints gonflables : étanchéité 100 % – étanchéité 3 et 4 cotes

L'ouverture / fermeture du portail peut être automatisée par rajout d'un motoréducteur et éventuellement être associée à un capteur de liquide actionnant automatiquement la fermeture et le gonflage des joints.





2. JC 1

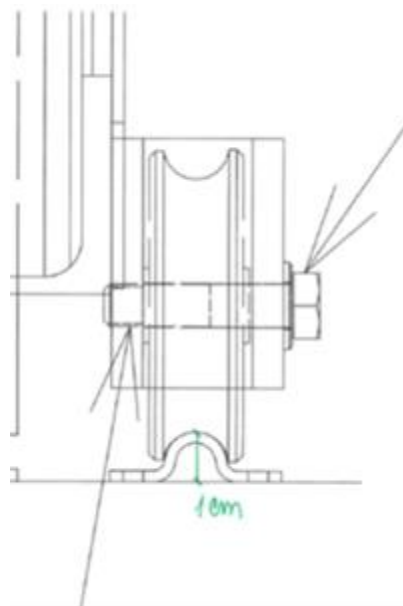
Protection 3 cotés par joints gonflables

Le portail se referme par guidage sur un rail Omega de hauteur 10 mm à fixer au sol.

L'étanchéité 3 côtés s'effectue par joint gonflable s'appuyant sur un cadre Inox de largeur 60-4 mm se fixant au sol ou sur l'assise et sur les montants.

- Matériau : acier S523
- Protection anti-corrosion : acier galvanisé ou revêtement (thermo laquage ou bi-composant Epoxy/PUR niveau anti-corrosion C3 ou C5m selon ISO 12944-RAL au choix)
- Taux de fuite : 0%
- Dimensionné pour roulant < 2 T ou > 3.5 T (à préciser)
- Gonflage manuel ou automatisé

L'ouverture/ fermeture du portail peut être automatisée par rajout d'un motoréducteur et éventuellement être associée à un capteur de liquide actionnant automatiquement la fermeture et le gonflage des joints.



Détail du rail Omega 10 mm

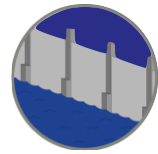


FT FLO-GATE JC_v22062022
Page 5 / 10



ESTHI

E.S.T.H.I - 27, rue Paul Verlaine - 69100 VILLEURBANNE - Tél. +33 (0)4 78 95 09 74 - www.esthifrance.com



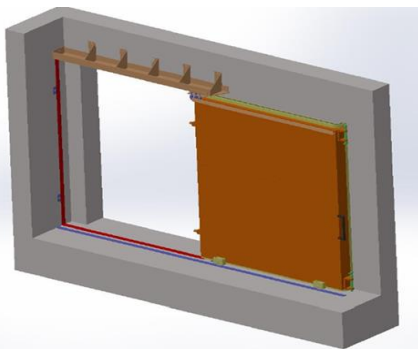
3. JC 2

Protection 4 cotés par joints Gonflables

Le portail se referme par guidage sur un rail Omega de hauteur 10 mm à fixer au sol

- L'étanchéité 4 cotés s'effectue par joint gonflable s'appuyant sur un cadre inox de largeur 60-4 mm se fixant au sol ou sur l'assise, sur les montants et le linteau.
- Matériau : acier S523
- Protection anti-corrosion : acier galvanisé ou revêtement (thermo laquage ou bi-composant Epoxy/PUR niveau anti-corrosion C3 ou C5m selon ISO 12944-RAL au choix)
- Taux de fuite : 0%
- Dimensionné pour roulant < 2 T ou > 3.5 T (à préciser)
- Gonflage du joint manuel ou automatisé

L'ouverture / fermeture du portail peut être automatisée par rajout d'un motoréducteur et éventuellement être associée à un capteur de liquide actionnant automatiquement la fermeture et le gonflage des joints.



Perspective isométrique :

- **En bleue : rail Omega de guidage**
- **En rouge : cadre inox 60-4 mm assurant l'étanchéité par compression du joint gonflable**



Détail du cadre inox 60-4 mm sur lequel le joint est gonflé et assurant l'étanchéité



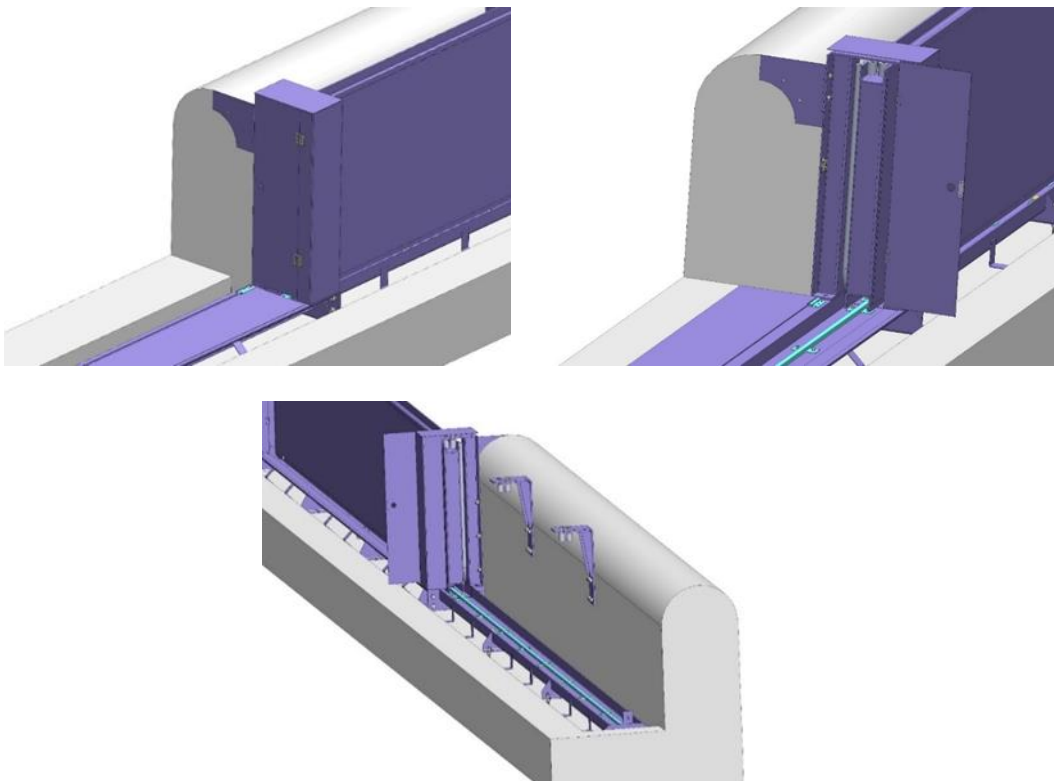


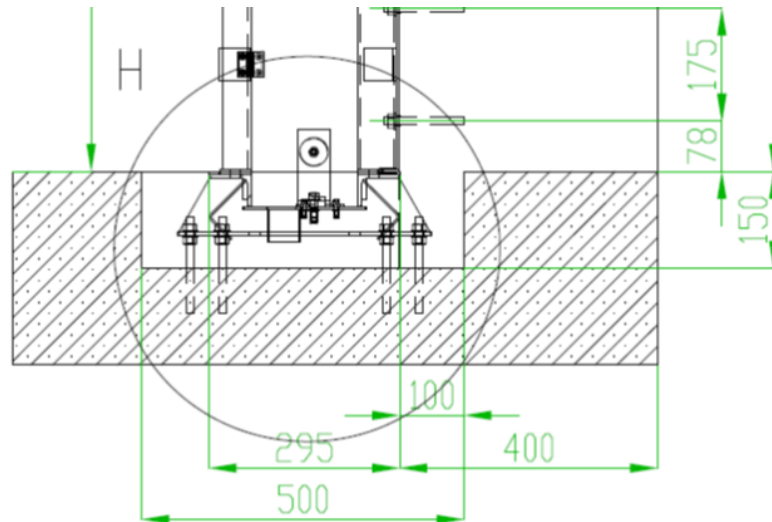
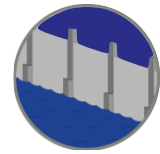
4. JC 3

Protection 3 côtés par Joints EPDM

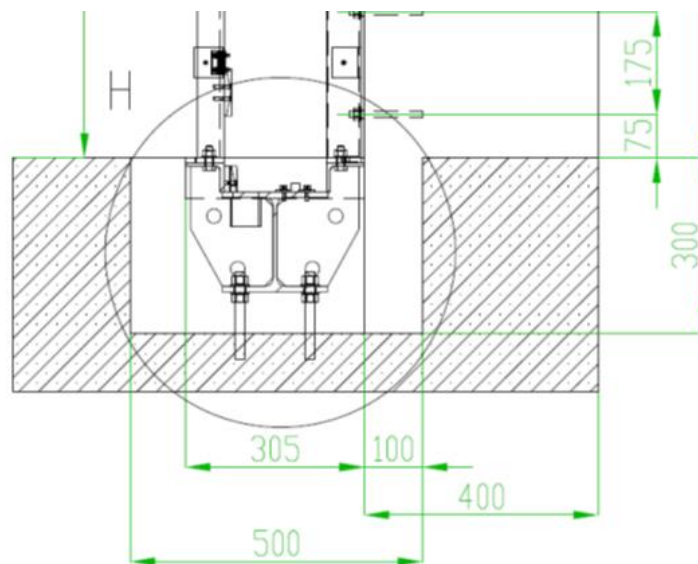
- Le portail se referme par guidage sur un rail fixé sur un support métallique à couler dans une saignée. Lorsque la porte est en position ouverte, la saignée est protégée par un capot métallique anti-dérapant conçu pour reprendre la charge de véhicules roulants à une faible vitesse. L'étanchéité se fait par appui sur un ressaut métallique de 50-60 mm de hauteur.
- Matériau : acier S523
- Protection anti-corrosion : acier galvanisé ou revêtement (thermo laquage ou bi-composant Epoxy/PUR niveau anti-corrosion C3 ou C5m selon ISO 12944-RAL au choix)
- Taux de fuite : 3-5 l/m²/h
- Dimensionné pour roulant < 2 T ou > 3.5 T (à préciser)

L'ouverture/ fermeture du portail peut être automatisée par rajout d'un motoréducteur et éventuellement associé à un capteur de liquide actionnant automatiquement la fermeture.





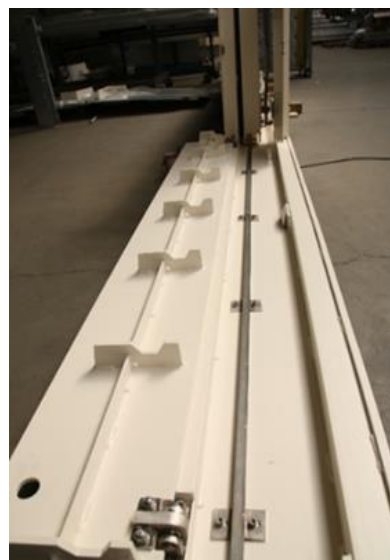
JC 3- Roulants < 2 T : détail de la saignée 500*150h mm à réaliser pour scellement du rail de sol



JC 3- Roulants > 3.5 T : détail de la saignée 500*300h mm à réaliser pour scellement du rail de sol



FT FLO-GATE JC_v22062022
Page 10 / 10



ESTHI

E.S.T.H.I - 27, rue Paul Verlaine - 69100 VILLEURBANNE - Tél. +33 (0)4 78 95 09 74 - www.esthifrance.com