



SOLUTIONS DE DÉCONTAMINATION

PROTOCOLE DE DÉSINFECTION

Le mode opératoire de traitement de désinfection des installations d'eau chaude sanitaire concerne :

- ❑ Le système de production d'eau chaude sanitaire (échangeur à plaques, ballon de stockage ou cumulus)
- ❑ Le réseau de distribution (bouclé ou non)
- ❑ Les points d'usage de l'eau

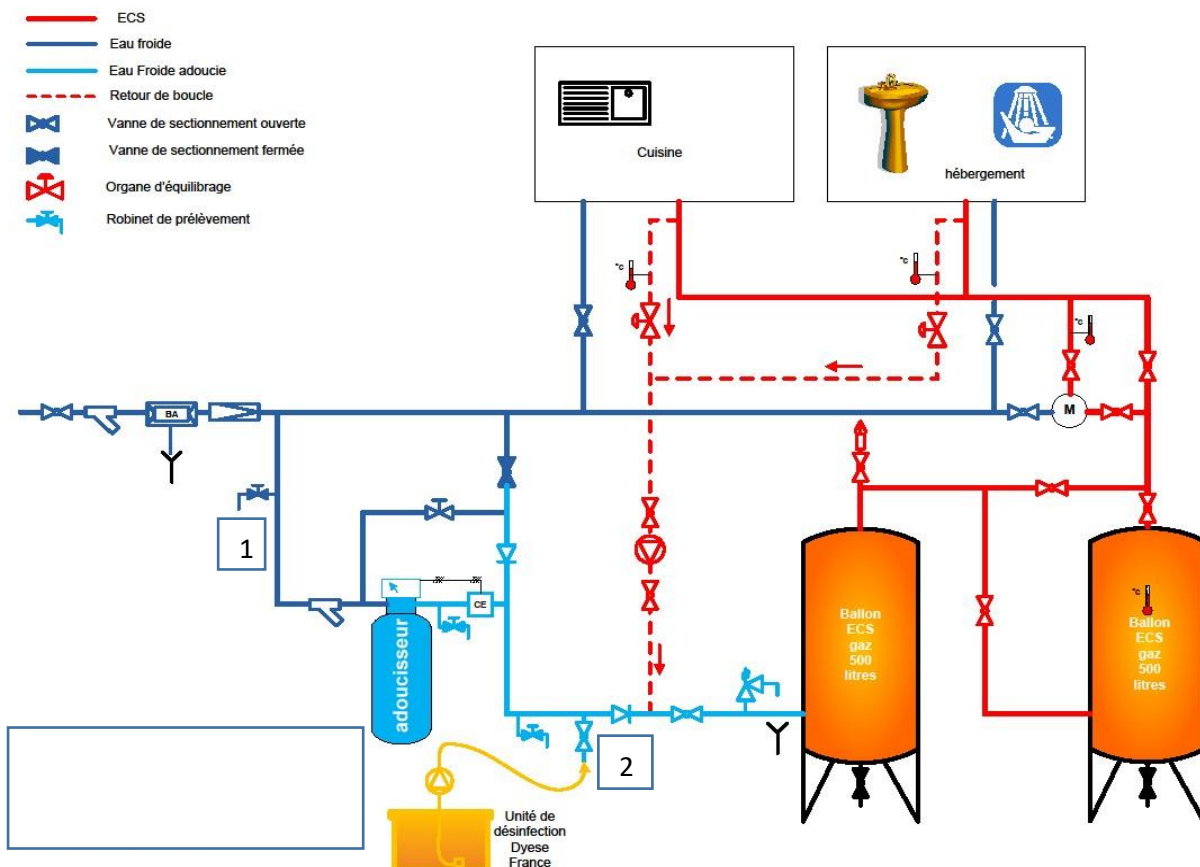
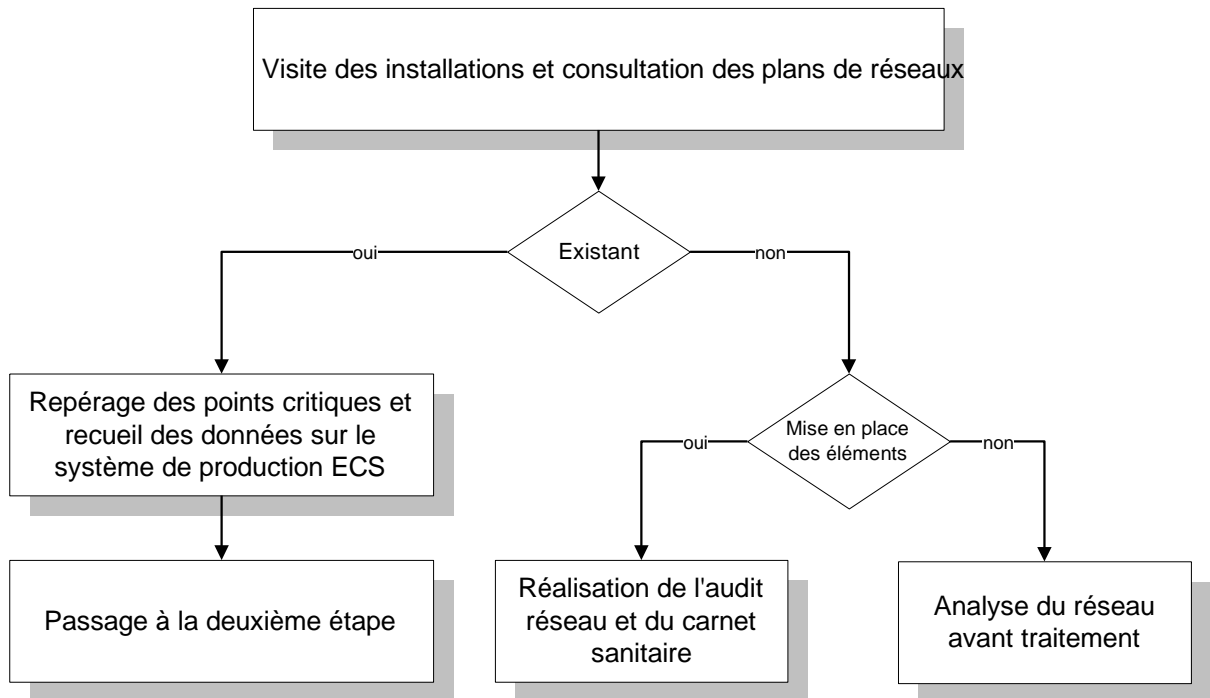


Schéma de principe¹ : injection de la formulation dans le réseau ECS

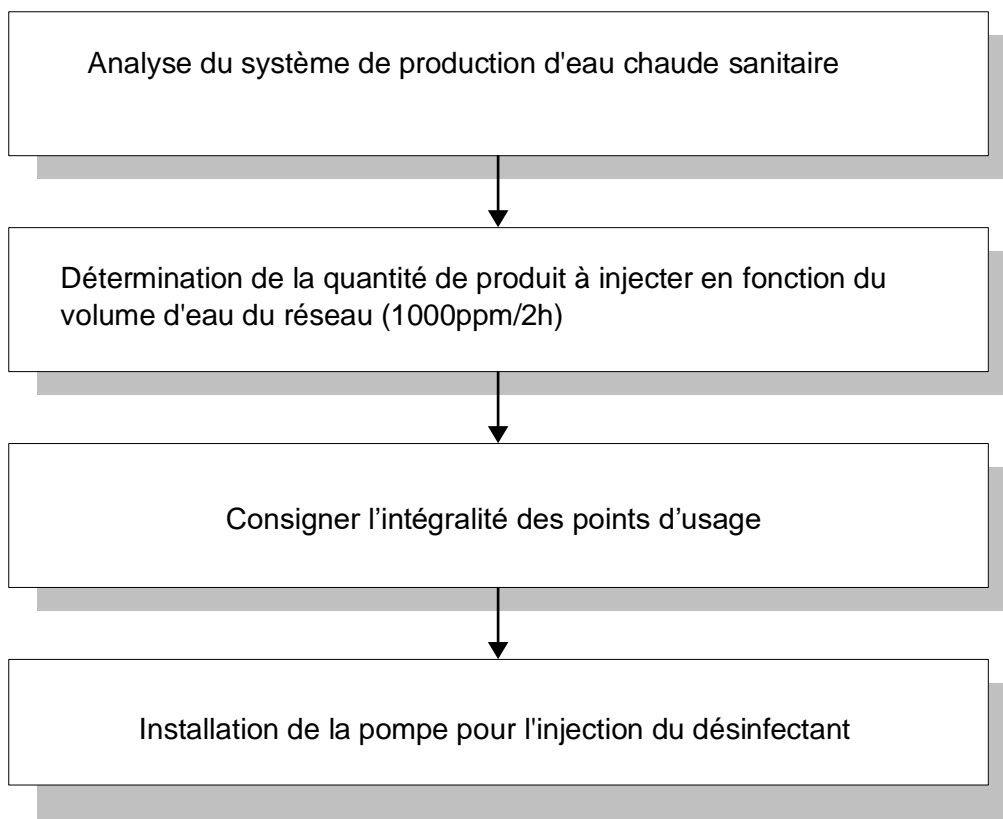
¹ Ce schéma de principe est un exemple de production d'eau chaude sanitaire. Il existe plusieurs configurations pour la production d'eau chaude sanitaire. Le principe de traitement reste le même quelle que soit la configuration rencontrée.

L'injection de la formulation peut se faire en point 1 ou en point 2. La prise en charge permettant l'injection de la formulation doit être présente.

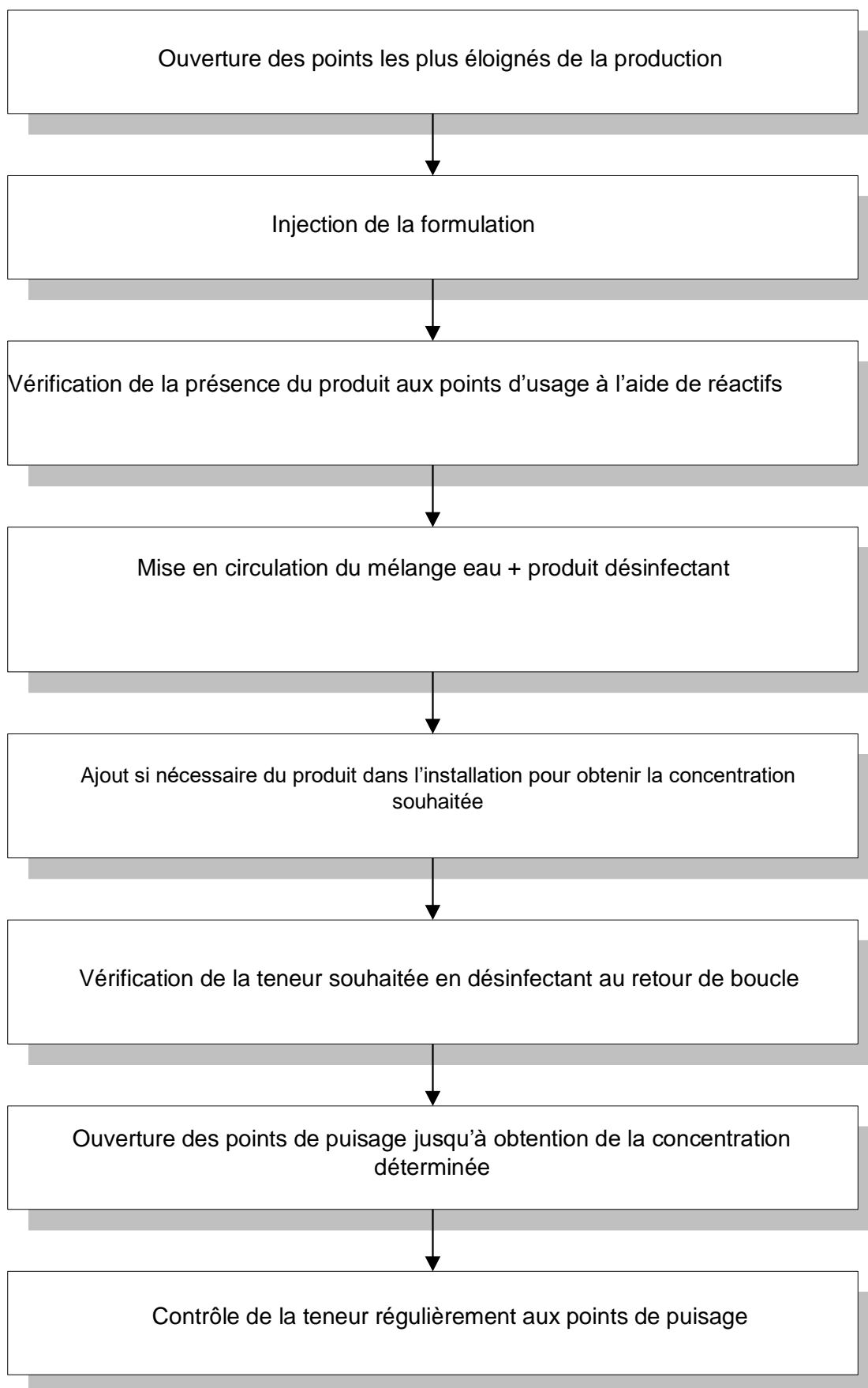
PREMIÈRE ÉTAPE : État des lieux

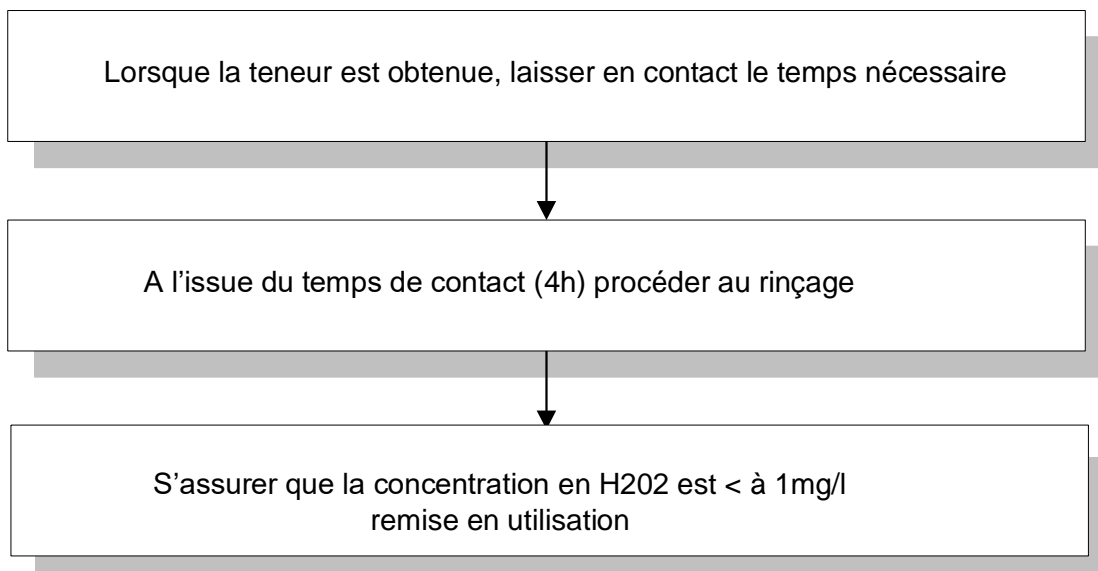


DEUXIÈME ÉTAPE : Mise en place



TROISIÈME ÉTAPE : Le traitement





A l'issue de notre intervention nous rédigeons un **compte rendu de désinfection** des installations traitées.