

COMMUTATEUR DE FIN DE COURSE

Table des matières

1 – CARACTÉRISTIQUES	1
2 – DIMENSIONS	2
3 – ENVIRONNEMENT	3
4 – AUTRES PRODUITS	4



AQUAREM
Environnement





1 – CARACTÉRISTIQUES

Principales :

- **Nom produit** : Commutateur de fin de course
- **Forme du capteur** : Miniature
- **Type de carter** : Fixe
- **Type de tête** : Tête rotative
- **Matière** : Zamak
- **Mode de fixation** : Par le corps
- **Mouvement tête de commande** : Tournant
- **Type d'unité de commande** : Levier à galet à rappel thermoplastique
- **Type d'approche** : Approche latérale 2 directions
- **Nombre de pôles** : 2
- **Contacts** : 1« O » + 1« F »

Complémentaires :

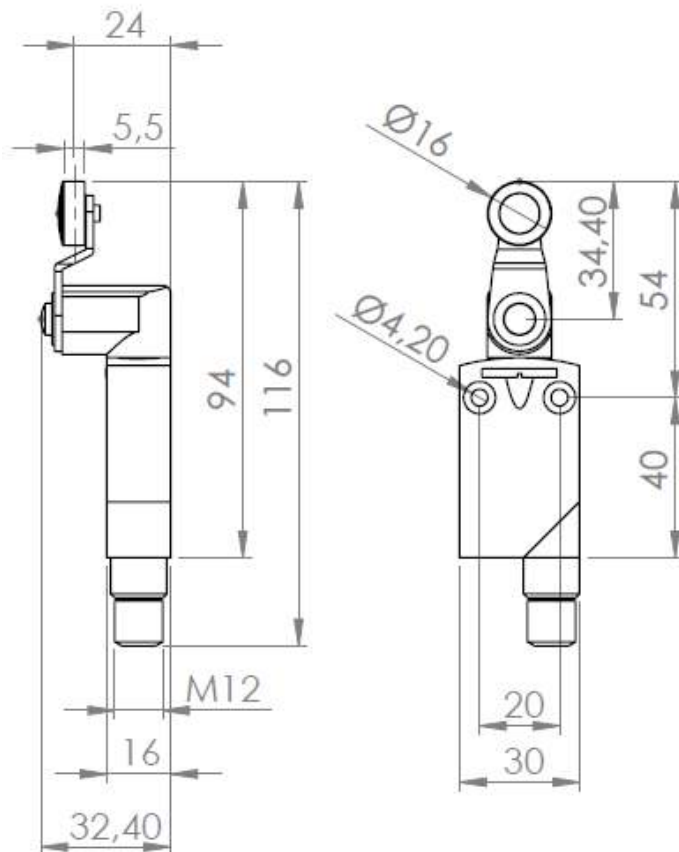
- **Voie** : 24/31 mm
- **Mouvement d'attaque** : Avec came 30°
- **Raccordement électrique** : Connecteur 4 broches, M12, 3A, 250 V à câble amovible
- **Longueur de câble** : 2, 3, 4, 7, ou 10 m
- **Composition du câble** : 5 x 0.75 mm²
- **Matière de l'isolant du fil** : PVR
- **Ouverture positive** : Avec
- **Force minimale pour ouverture positive** : 0.5 N
- **Effort minimal d'actionnement** : 0.1 N
- **Vitesse d'attaque maximale** : 1.5m/s
- **Désignation code des contacts** :
 - B300, AC-15 (Ue = 240 V, Ie = 1.5 A) : se conformer à EN/IEC 60947-5-1 appendix A
 - R300, DC-13 (Ue = 250 V, Ie = 0.1 A) : se conformer à EN/IEC 60947-5-1 appendix A
- **Tension assignée d'isolement** :
 - 300V niveau de pollution 3 se conformer à CSA C22.2 No 14
 - 300V niveau de pollution 3 se conformer à UL 508
 - 400V niveau de pollution 3 se conformer à IEC 60947-5-1



- **Résistance entre bornes :** $\leq 25 \text{ M}\Omega$ se conformer à IEC 60255-7 catégorie 3
- **Tension assignée de tenue aux chocs :**
 - 4 kV se conformer à IEC 60664
 - 4 kV se conformer à IEC 60947-1
- **Protection contre les courts-circuits :** 6 A par gG cartouche fusible
- **Durée de vie électrique :**
 - 5000000 cycle, DC-13, 120 V, 1 W, cadence de fonctionnement: ≤ 60 cyc/mn, facteur de charge: 0.5 se conformer à IEC 60947-5-1 appendix C
 - 5000000 cycle, DC-13, 24 V, 3 W, cadence de fonctionnement: ≤ 60 cyc/mn, facteur de charge: 0.5 se conformer à IEC 60947-5-1 appendix C
 - 5000000 cycle, DC-13, 48 V, 2 W, cadence de fonctionnement: ≤ 60 cyc/mn, facteur de charge: 0.5 se conformer à IEC 60947-5-1 appendix C
- **Durée de vie mécanique :** 10000000 cycle

2 – DIMENSIONS

Poids : 0.22Kg




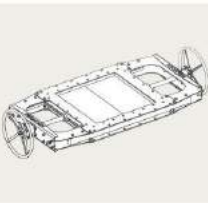


3 – ENVIRONNEMENT

- **Tenue aux chocs mécaniques** : 25 gn (durée = 18 ms) se conformer à IEC 60068-2-27
- **Tenue aux vibrations** : 5 gn (f = 10...500 Hz) se conformer à IEC 60068-2-6
- **Degré de protection IP** :
 - IP68 se conformer à IEC 60529
 - IP66 se conformer à IEC 60529
 - IP67 se conformer à IEC 60529
- **Tenue aux chocs IK** : **IK06 se conformer à EN 50102**
- **Catégorie de surtension** :
 - Classe I se conformer à NF C 20-030
 - Classe I se conformer à IEC 61140
- **Température de fonctionnement** : -25...70 °C
- **Température ambiante pour le stockage** : -40...70 °C
- **Traitement de protection** : TC
- **Certifications du produit** : CSA / UL / CCC
- **Normes** :
 - EN/IEC 60204-1
 - UL 508
 - EN/IEC 60947-5-1
 - CSA C22.2 No 14



4 – AUTRES PRODUITS

Equipements de réservoirs et de stations	 Soupape RESVID	 Vanne de fond	 Vanne télescopique VANTTEL					
Sectionnement	 Vanne murale étanche VME	 Vanne murale type VMSB	 Vanne murale circulaire					
Régulation	 Limiteur de débit AQUAVEX	 Limiteur de débit AQUAFIX	 Vanne trémie					
Protection des réseaux	 CLAPAIR	 CLAPEXT carré	 CLAPEXT circulaire					
Puisage	 Canne d'aspiration	 Borne AQUAPUISE						
Irrigation	 Vanne martelière CAMARGUE	 Vanne murale VMC2 à poignée	 Module à masque AQUAREG					
Raccordement/Pompage	 Crépines	 Têtes de forage	 Raccordements spéciaux					

Retrouvez l'ensemble de nos produits en ligne ainsi que leurs accessoires

AQUAREM

environnement



Impasse des plantées - 01120 DAGNEUX



04 78 06 24 18



04 78 06 38 67



contact@aquarem-environnement.fr



www.aquarem-environnement.fr



LE GROUPE AQUAREM s'engage à travailler avec méthode dans le cadre de la démarche qualité norme ISO 9001 :

**Identifier / Comprendre / Etudier
Proposer / Agir / Contrôler**



En 2007, le groupe AQUAREM a obtenu la charte environnementale, marque d'un engagement fort liant qualité de production et respect de l'environnement.

Tous les produits du groupe sont fabriqués en France, suivant nos plans et nos gammes précises d'élaboration et de montage.



Nous avons la volonté de concourir pour vous proposer la meilleure prestation ou offre produits. Nous sommes engagés dans une recherche permanente de fiabilisation de nos produits et de réduction des coûts d'entretien des équipements.

www.aquarem.fr