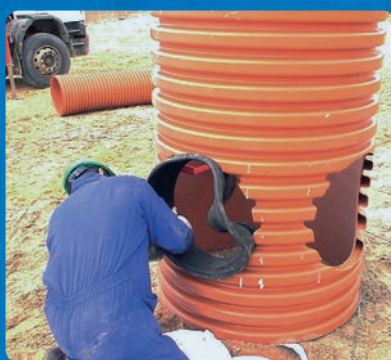




SANECOR

Systeme de branchements avec clip elastomere



Une solution durable et optimale pour les reseau d'assainissement

SYSTÈME DE CLIP ÉLASTOMÈRE

Les clips en élastomère servent à connecter des tubes en PVC-U annelé SANECOR® et en PVC-U lisse à des collecteurs et regards de visite SANECOR® en assurant une **étanchéité totale**.

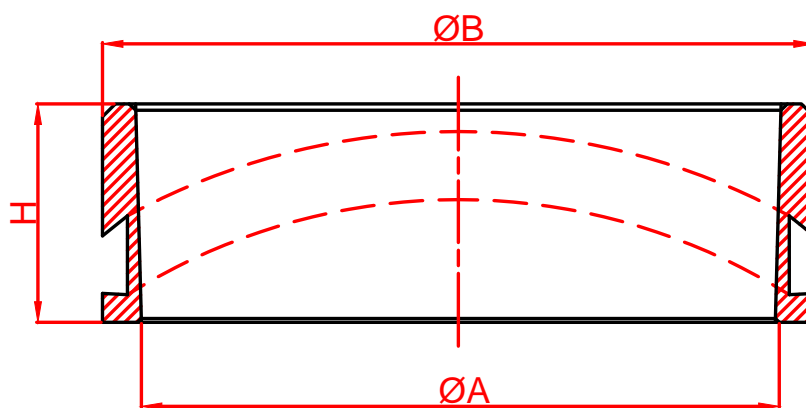
Leur simplicité et leur **facilité de montage** en font une solution idéale pour réaliser des **connexions rapides et fiables**, et permet l'éventail le plus large existant d'embranchements entre tubes de plastique :

- Branchements 160 et 200 mm à collecteurs de 315 et 400 mm de diamètre
- Branchements de 160 à 315 mm à collecteurs et regards de 500 et 630 mm de diamètre
- Branchements de 160 à 400 mm à collecteurs et regards de 800 mm de diamètre
- Branchements de 160 à 630 mm à collecteurs et regards de visite de 1000 et 1200 mm de diamètre



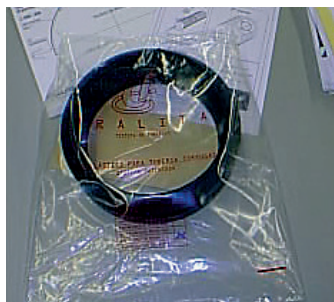
GAMME DE PRODUIT

DN/dn	Code	ø A	ø B	H
315/160	7002909	155	197	75
315/200	7028634	193	240	123
400/160	7028670	155	197	75
400/200	7028666	193	240	87
500/160	7021535	155	197	77
500/200	7028675	193	240	85
500/250	7038124	246	310	110
500/315	7038858	310	360	168
630/160	7030031	155	200	70
630/200	7028695	191	240	87
630/250	7038135	246	310	110
630/315	7030390	310	360	120
800/160	7030030	155	200	76
800/200	7036586	192	245	85
800/250	7038136	246	310	110
800/315	7036587	305	360	120
800/400	7036588	390	463	150
1000/160	7026559	156	211	90
1000/200	7028678	193	240	90
1000/250	7030029	244	310	111
1000/315	7023567	310	360	140
1000/400	7028677	397	468	150
1000/500	7041017	493	554	170
1000/630	7043075	643	718	235
1200/160	7041076	153	211	90
1200/200	7041077	193	240	95
1200/250	7041078	243	310	111
1200/315	7039486	309	360	120
1200/400	7039488	394	468	150
1200/500	7041075	493	554	170
1200/630	7039494	643	718	219



PRÉSENTATION DU PRODUIT

Le clip élastomère est fourni avec un gabarit adhésif pour faciliter la perforation du trou dans lequel le clip viendra se loger et avec les instructions de montage.



MONTAGE

1

Retirer l'adhésif au dos du gabarit de coupe et le placer sur le tube, en faisant coïncider les axes longitudinaux et transversaux marqués avec les directions correspondantes. Faire aussi coïncider le cercle inscrit avec les parties supérieures de la nervure. Si cela n'est pas possible, il doit coïncider au moins avec l'une d'entre elles.



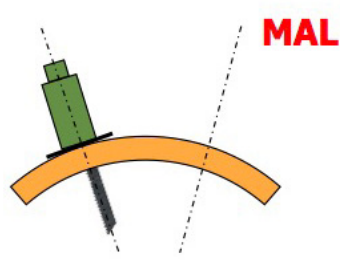
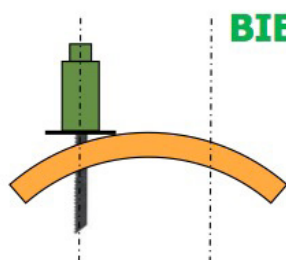
2

Percer un trou de \varnothing 10 mm pour introduire la scie sauteuse à un point qui coïncide avec la crête d'une nervure.



3

Effectuer la coupe à l'aide de la scie sauteuse, en veillant à ne pas dépasser la ligne marquée sur le gabarit et en effectuant la coupe perpendiculairement à l'axe du tube, et non en direction de celui-ci.



4

Nettoyer les copeaux et dégrossir la coupe à l'aide d'une lime pour éviter d'éventuels rebords.



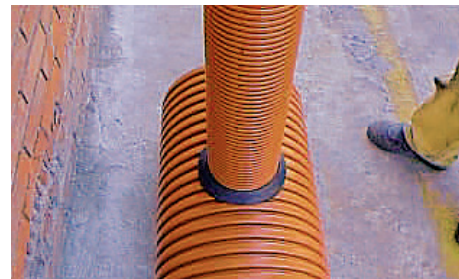
5

Introduire le clip élastomère en faisant correspondre les flèches du joint avec l'axe longitudinal du tube.



6

Introduire le branchement correspondant dans le clip en utilisant du lubrifiant pour faciliter la connexion.



En option, avant d'insérer le tube, une butée en forme de diadème peut être placée pour empêcher le tube d'entrer plus que nécessaire vers l'intérieur du collecteur ou du regard.



ALTERNATIVE POUR LES BRANCHEMENTS DE 160, 200 ET 250 MM DE DIAMÈTRE

Pour effectuer les branchements de 160, 200 ou 250 mm de diamètre, il est recommandé de réaliser la perforation à l'aide d'une scie cloche ou trépan conçue à cet effet, ce qui facilite grandement la découpe du trou.



CARACTÉRISTIQUES TECHNIQUES

Concept	Valeur
Élastomère base	Caoutchouc naturel (NR) / EPDM
Essais et valeurs requises	Selon la norme UNE-EN-681-1.
Dureté (° Shore A)	45/50 ± 5
Résistance à la traction (MPa)	≥ 9
Allongement à la rupture (%)	≥ 375
Déformation rémanente à la compression (%) - (23 °C à 72 h.)	≤ 12
Vieillessement à l'air (7 jours à 70 °C)	
Changement de dureté (%)	+8/-5
Changement de résistance à la traction (%)	0/-20
Changement d'allongement à la rupture (%)	+10/-30
Relaxation de contrainte (%) (7 jours à 23 °C)	≤ 14
Changement de volume dans l'eau (%) (7 jours à 70 °C)	+8/-1
Résistance à l'ozone	Sans fissures à l'œil nu

AVANTAGES

- **Étanchéité optimale** grâce à l'ajustement parfait du clip dans le collecteur ou le regard sur lequel il est installé. Le clip s'accouple à la fois à l'extérieur et à l'intérieur, laissant un passage généreux pour assurer l'étanchéité avec le tube raccordé. Ce tube doit porter le joint sur la dernière nervure.
- **Grande polyvalence** permise par un montage in situ lors de l'installation du collecteur. Permet également d'accéder à une installation existante sans avoir à démonter les tubes.
- **Très facile à installer** : s'installe manuellement une fois que le trou dans lequel il va se loger a été découpé. Des instructions de montage sont fournies avec chaque clip.
- Le perçage peut se faire à l'aide d'une scie cloche jusqu'à un diamètre de branchement de 315 mm, ce qui facilite grandement son exécution. Pour les diamètres supérieurs, la découpe s'effectue facilement à l'aide d'une scie sauteuse en suivant la ligne de coupe du gabarit adhésif fourni avec le clip.
- Le **montage** peut être effectué par une seule personne.
- **Prix très compétitif** par rapport au coût d'autres solutions.
- **Gamme très large** : existe en branchements de 160 mm à 630 mm, pour embranchements avec collecteurs de 315 mm à 1200 mm.
- **Compatible pour la connexion avec les regards de visite SANECOR®** de diamètre : 630, 800, 1000 et 1200 mm.
- **Compatible pour les branchements de tubes lisses sur collecteur ou regard annelé jusqu'à D500.**





Expérience



Qualité



Produits
différents et
innovants



Gamme



Support technique
et commercial



Service
logistique

SANECOR

MOLECOR

Ctra. M-206 Torrejón-Loeches Km 3.1 - 28890 Loeches, Madrid, Espagne

Tél : + 34 949 801 459 | Fax : + 34 949 297 409



SANECOR AR EVAC+

Tél : + 34 949 801 459
Fax : + 34 949 297 409

sac@molecor.com

TOM

Tél : + 34 911 337 090
Fax : + 34 916 682 884

www.molecor.com

info@molecor.com