

SACATEC[®]

ÉQUIPEMENT

Fabricant français



depuis 1960

Distribution et Gestion des Fluides

Plans 2D et 3D – Études devis et installations – Contrats d'entretien

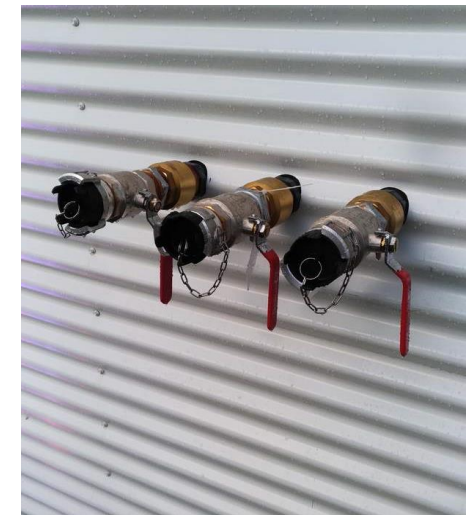
30, rue de la Malmaison - ZAE de la Grande Couture - 95500 GONESSE
01.39.85.96.05 - info@sacatec.fr



Distribution des lubrifiants

Cuves PEHD et cuves métalliques pour stockage des huiles et fluides divers

- Stockage des huiles usées et/ou huiles neuves
- Remplissage/dépotage
- Cuves possédant différentes capacités de stockage : 700, 1000, 1500, 2000, 2500, 3000 L, au-delà sur devis
- Alarme sonore et visuelle de niveau bas et haut, jauge électronique et bac de rétention en métal en option



Distribution des lubrifiants

Récupérateurs des huiles et fluides divers avec distribution mobile des graisses

- Permet les vidanges par gravité et par aspiration
- Peu encombrants, maniables et faciles à positionner sous les véhicules
- Récupérateurs possédant deux capacités de réservoir : 75 et 120 L
- Roues orientables
- Bac de récupération des huiles usées sur roulettes pour fosses PL



Distribution des lubrifiants

Enrouleurs d'huile, graisse, LR/LG et air comprimé

Enrouleurs d'air comprimé

- 15 mètres
- Enrouleurs ouverts
- Pression maximum 70 bars
- Entrée et sortie en ½ pouce
- Poids : 20 kg



Enrouleurs de graisse

- 10 ou 15 mètres
- Enrouleurs ouverts
- Type small, large ou fermé
- Pression maximum 300 ou 500 bars
- Entrée et sortie en ½ ou ¼ pouce
- Poids : 17 à 32 kg



Enrouleurs de LR/LG

- 10 mètres
- Enrouleurs ouverts
- Type small
- Pression maximum 20 bars
- Entrée et sortie en ½ pouce
- Poids : 27,6 kg



Enrouleurs d'huile

- 10,12 ou 15 mètres
- Enrouleurs ouverts
- Type small, large ou fermé
- Pression maximum 70 bars
- Entrée et sortie en ½ pouce
- Poids : 20 à 32 kg



Autres caractéristiques et longueurs sur demande !

Distribution des lubrifiants

Portiques de distribution des fluides et MAGIC BOX

Portiques de distribution d'huile, graisse, LR/LG et/ou air comprimé



- Portiques VL 6 enrouleurs avec poids nu : 144 kg et dimensions : 2500x1743x505 mm
- Portiques PL 5 enrouleurs avec poids nu : 500 ou 400 kg et dimensions : 3300x2860x730 mm ou 2900x2860x730 mm
- Portiques PL 9 enrouleurs avec poids nu : 530, 420 ou 400 kg et dimensions : 3300x3870x730 mm, 2900x3870x730 mm ou 2500x3870x730 mm
- Un bac est prévu pour la récupération des gouttes contenant un embout pour la vidange

MAGIC BOX



- Ensemble de distribution d'énergies dont distribution des lubrifiants LR/LG
- Bornes économiques en comparaison des autres systèmes
- Tous les équipements sont intégrés dans les bornes (enrouleurs, poignées, prises électriques)
- Poids nu : 74 kg et dimensions : 2000x690x502 mm

Distribution des lubrifiants

Poignées de distribution des fluides et gestion filaire et non filaire

Poignées de distribution des fluides

- Poignées avec compteur électronique, flexible antigouttes orientable, protection en caoutchouc antichocs et compteur digital
- Poignées ergonomiques sans risque de pincement, calibrage en usine certifié, contrôle visuel du débit en cours d'utilisation et fabrication robuste éprouvé



Gestion filaire et non filaire

- Permet de gérer la distribution de divers fluides pour minimiser les pertes, les erreurs d'arrondi, les écarts de facturation et pour une meilleure gestion des stocks et du niveau des cuves
- La configuration sans fil rapide et simple réduit les coûts d'installation
- Une bonne traçabilité grâce aux alertes automatisées et rapports personnalisables
- Ces gestions s'intègrent facilement et rapidement aux DMS/ERP pour le partage des informations aux autres parties prenantes



Distribution des lubrifiants

Pompes pour huile, graisse et LR/LG

Pompes à membranes

- Rapport de pression 1 : 1
- Pression d'air comprimé maximum : 8 ou 8,6 bars
- Débit maximum : 60 ou 189 L/min
- Poids : 4,8 ou 11 kg
- Idéales pour l'aspiration et la récupération de tous les types d'huiles et liquides usés
- Pour vidanger les récupérateurs d'huile ou pour l'aspiration centralisée avec enrouleur sur poste de travail



Pompes pneumatiques

- Rapport de pression 1 à 60 : 1
- Pression d'air comprimé maximum : 6 à 76 bars
- Débit maximum : 2,15 à 51 L/min
- Poids : 3,5 à 21 kg
- Pour VL/PL
- Pour la distribution en réseau de tous les types de lubrifiants de nature minérale, synthétique, huile hydraulique, huile de boîte, ainsi que les fluides pour transmission et les autres fluides divers



- **Secteur NORD et BELGIQUE** : 06 14 35 66 01 / region-nord@sacatec.fr
- **Secteur PARIS-NORD** : 06 16 72 47 25 / region-paris-nord@sacatec.fr
- **Secteur OUEST** : 06 14 35 59 87 / region-ouest@sacatec.fr
- **Secteur PARIS-SUD** : 06 14 35 65 60 / region-paris-sud@sacatec.fr
- **Secteur EST et LUXEMBOURG** : 06 11 19 54 89 / region-est@sacatec.fr
- **Secteur SUD-OUEST** : 06 16 67 87 93 / region-sudouest@sacatec.fr
- **Secteur SUD-EST** : 06 16 72 22 56 / region-sudest@sacatec.fr

